

Proyecto de Demostración Agrícola

Taller de Co-diseño

Río Cuarto - Córdoba

Alessio Bocco



SISSA
SISTEMA DE INFORMACIÓN SOBRE
SEQUIAS PARA EL SUR DE SUDAMÉRICA

¿Qué es el SISSA?

- El SISSA es un Sistema de Información sobre Sequías para el Sur de Sudamérica.
- Uno de los componentes principales del SISSA es el monitoreo de la sequía.
- Para el monitoreo y pronóstico de la sequía se han desarrollado aplicaciones interactivas que presentan indicadores e índices que permiten caracterizar y cuantificar las condiciones de sequía.
- El SISSA monitorea la sequía en el área comprendida por los 6 países que componen el CRC-SAS: Argentina, Bolivia, Brasil (al sur de 10°S), Chile, Paraguay y Uruguay.



SISSA
SISTEMA DE INFORMACIÓN SOBRE
SEQUIAS PARA EL SUR DE SUDAMÉRICA



Sistema de Información
sobre Sequías
para el Sur de Sudamérica

[INICIO](#)

[¿QUÉ ES EL SISSA?](#)

[MONITOREO](#)

[PRONÓSTICOS DE LLUVIA Y SEQUÍA](#)

[RECURSOS](#)



BUSCAR

NOTICIAS RECIENTES

NEWSLETTER SISSA 2DA QUINCENA MARZO 2023
Mar 30, 2023

Dos grupos de trabajo del SISSA compartieron sus resultados y definieron sus planes de trabajo para 2023
Mar 28, 2023

Acelerar y priorizar la justicia y equidad en la acción climática: cuáles son las conclusiones de lo Sexto Informe de Evaluación del IPCC
Mar 24, 2023

VER NOVEDADES EN BLOG

Actividades del SISSA (19)

Newsletter SISSA (9)

Notas relacionadas con sequías (26)

Oportunidades laborales (7)

Otras actividades (17)

Productos SISSA (3)

Publicaciones (7)

Webinarios (8)

TWEETS RECIENTES

[#sequias](#) incide también en la seguridad

DOS GRUPOS DE TRABAJO DEL SISSA COMPARTIERON SUS RESULTADOS Y DEFINIERON SUS PLANES DE TRABAJO PARA 2023

por María Pilar González | 2023-03-28 | Actividades del SISSA | 0 Comentarios

Los grupos de trabajo de Riesgos, Vulnerabilidades e Impactos; y Planificación, Preparación y Mitigación de Impactos de las sequías se reunieron en un taller virtual en donde delinearon los objetivos y actividades que llevarán adelante durante el año. El pasado martes 27 tuvo lugar en modalidad virtual el taller de los grupos de trabajo de Riesgos, Vulnerabilidades e Impactos; y Planificación, Preparación y Mitigación de Impactos de las sequías del SISSA. El objetivo de la reunión fue definir en conjunto los resultados que se...

OPERATIVIDAD DEL SISTEMA

[Lea más](#)

Presentación del Sistema de Información ...

Ver más ta... Compartir

SISSA
Sistema de Información sobre Sequías para el Sur de Sudamérica

¿QUÉ ES EL SISSA?

El SISSA es el Sistema de Información sobre Sequías para el sur de Sudamérica. El SISSA provee herramientas e información sobre las sequías y sus impactos a gobiernos, instituciones no gubernamentales y privadas, e individuos.

Plataforma web del SISSA



¡Escanéame!

<https://sissa.crc-sas.org/>

Diagnósticos

Pronósticos

Escenarios



SISA
SISTEMA DE INFORMACIÓN SOBRE
SEQUIAS PARA EL SUR DE SUDAMÉRICA

Diagnósticos

Pronósticos

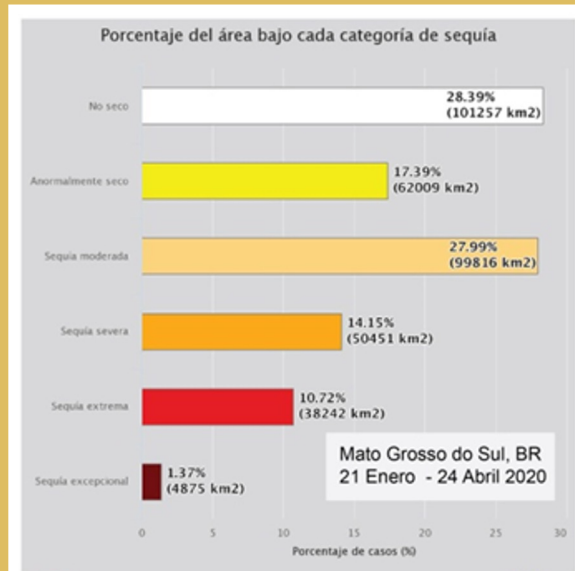
Escenarios



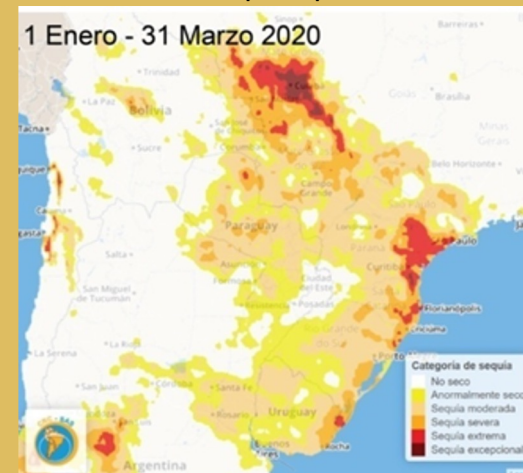
Monitoreo

- Base de datos meteorológicos regionales actualizada diariamente (para la mayoría de los países)
- Datos satelitales complementan las observaciones in situ.
- Una gran diversidad de diagnósticos se producen de manera consistente y automatizada para toda la región.
- Fácil acceso a datos brutos y derivados a través de la API de SISSA.
- <https://sissa.crc-sas.org>

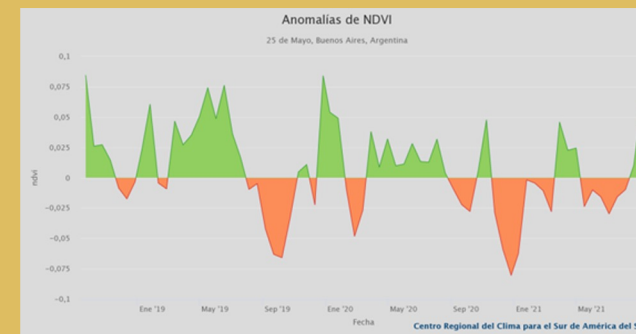
Áreas bajo sequías por categoría



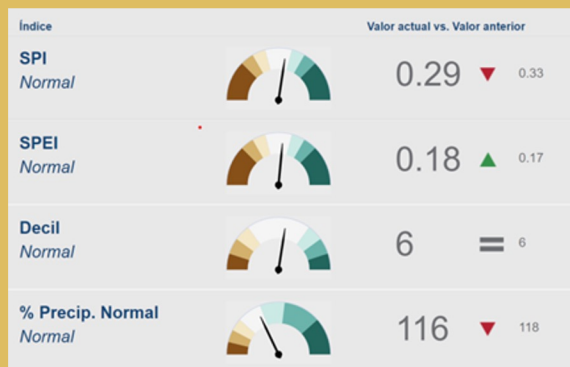
Estimaciones de la categoría de sequía a partir de datos satelitales de precipitación (CHIRPS)



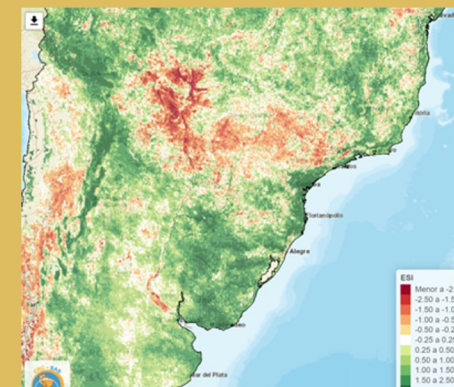
Índices de anomalías de NVDI



Diagnósticos Integrados por índices de sequías



Índices de stress evaporativo



Monitoreo

- Información diversa y ajustada a las diferentes necesidades

ESTADO ACTUAL DE LA SEQUÍA

Esta sección contiene varios mapas y visualizaciones resumiendo el estado actual de la sequía en el sur de Sudamérica. Para ver las diferentes visualizaciones, seleccionar cada una de las pestañas en el panel de abajo.

¿Hace cuánto que no llueve?

¿Qué estaciones están en sequía?

¿En qué estaciones llovió mucho?

¿Qué zonas están en sequía?

¿En qué zonas llovió mucho?

¿Cuánta área está en sequía?

Comparación de sequías entre dos períodos

Evolución de sequías entre dos períodos

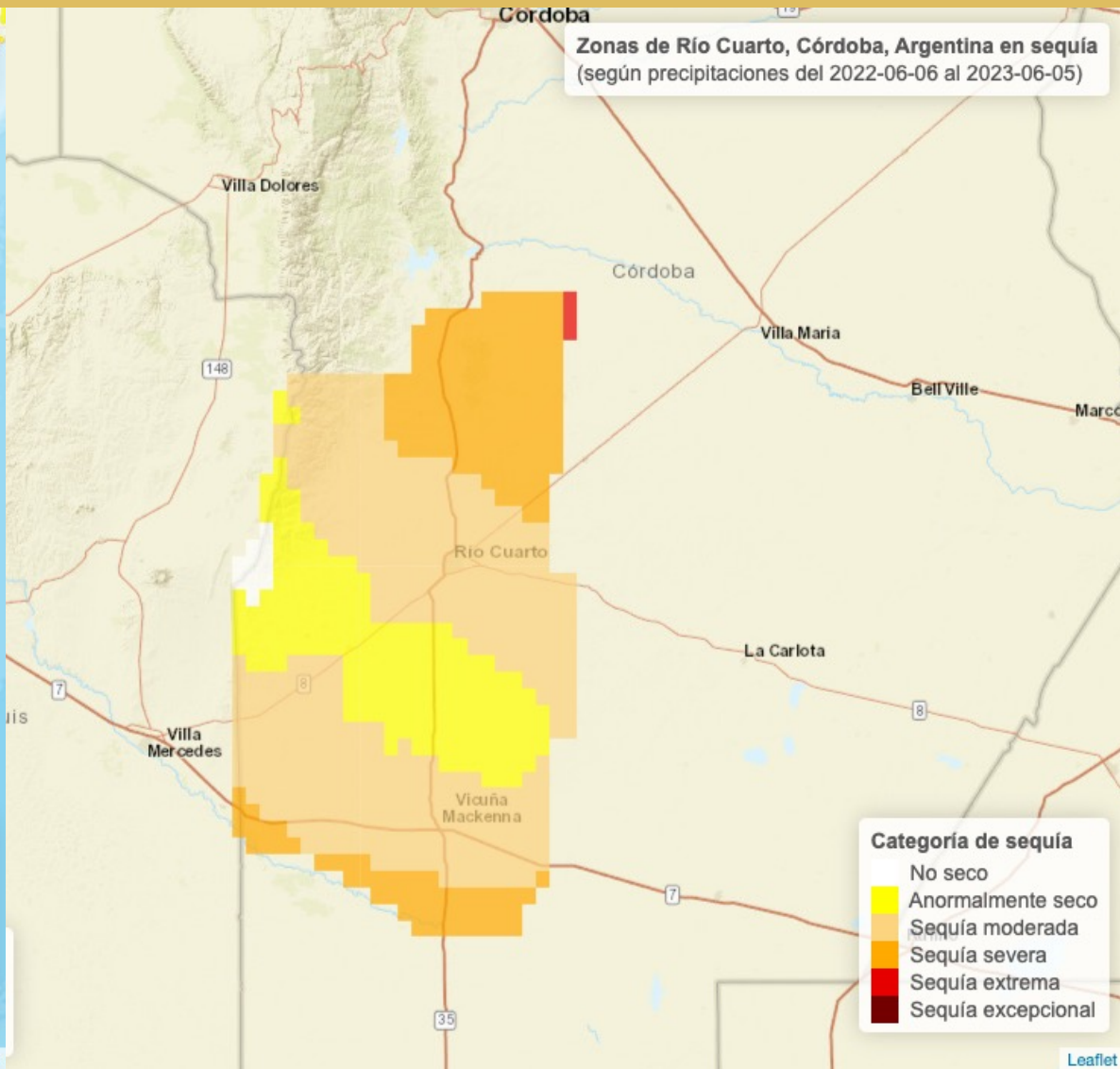
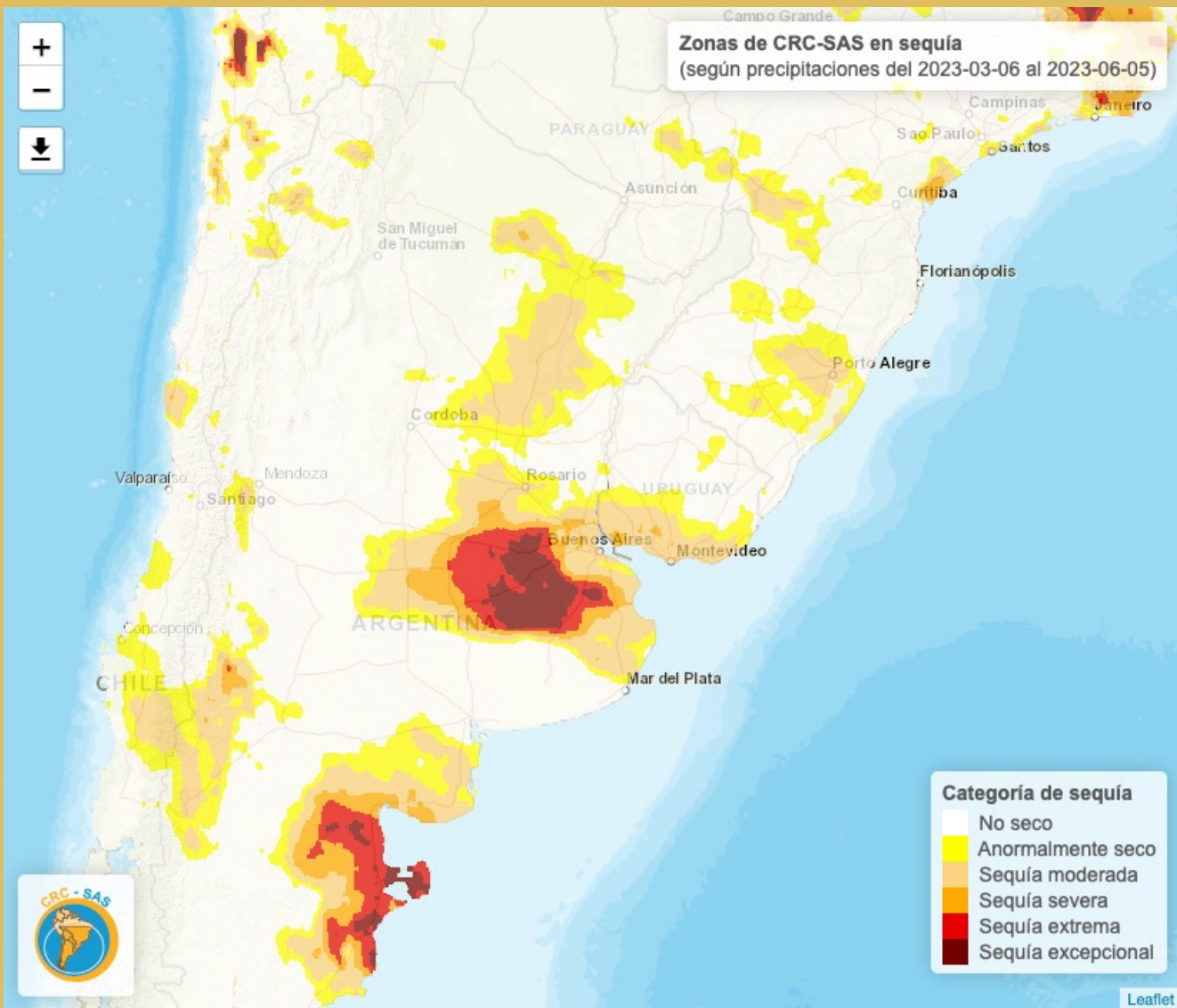


SISSA

SISTEMA DE INFORMACIÓN SOBRE
SEQUÍAS PARA EL SUR DE SUDAMÉRICA

Monitoreo

- Información diversa y ajustada a las diferentes necesidades



Monitoreo

- Información diversa y ajustada a las diferentes necesidades

ESTADO ACTUAL DE LA SEQUÍA

Esta sección contiene varios mapas y visualizaciones resumiendo el estado actual de la sequía en el sur de Sudamérica. Para ver las diferentes visualizaciones, seleccionar cada una de las pestañas en el panel de abajo.

¿Hace cuánto que no llueve?

¿Qué estaciones están en sequía?

¿En qué estaciones llovió mucho?

¿Qué zonas están en sequía?

¿En qué zonas llovió mucho?

¿Cuánta área está en sequía?

Comparación de sequías entre dos períodos

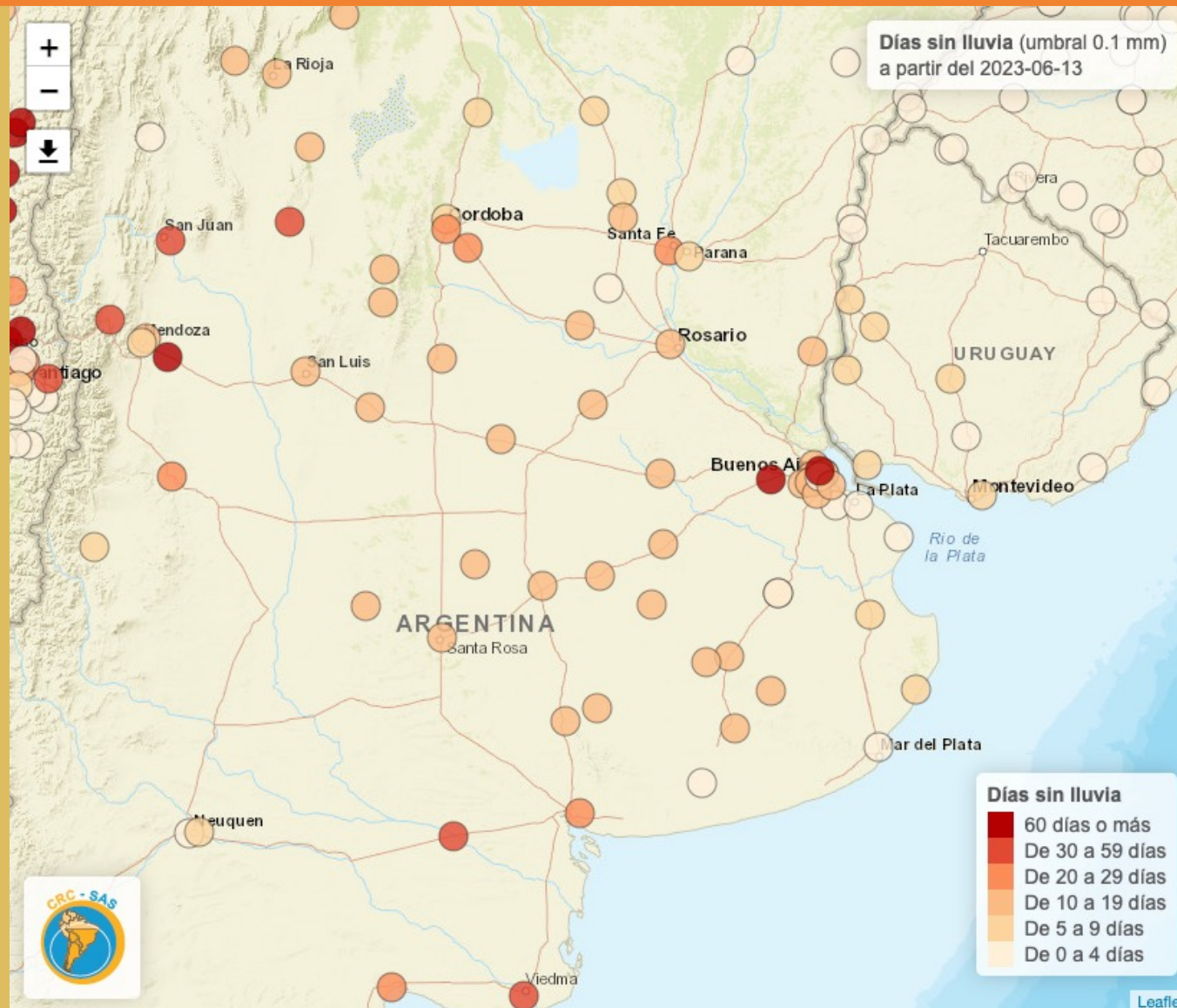
Evolución de sequías entre dos períodos



SISSA

SISTEMA DE INFORMACIÓN SOBRE
SEQUIAS PARA EL SUR DE SUDAMÉRICA

Monitoreo



SISSA
SISTEMA DE INFORMACIÓN SOBRE
SEQUIAS PARA EL SUR DE SUDAMÉRICA



Índices de sequía en estaciones meteorológicas

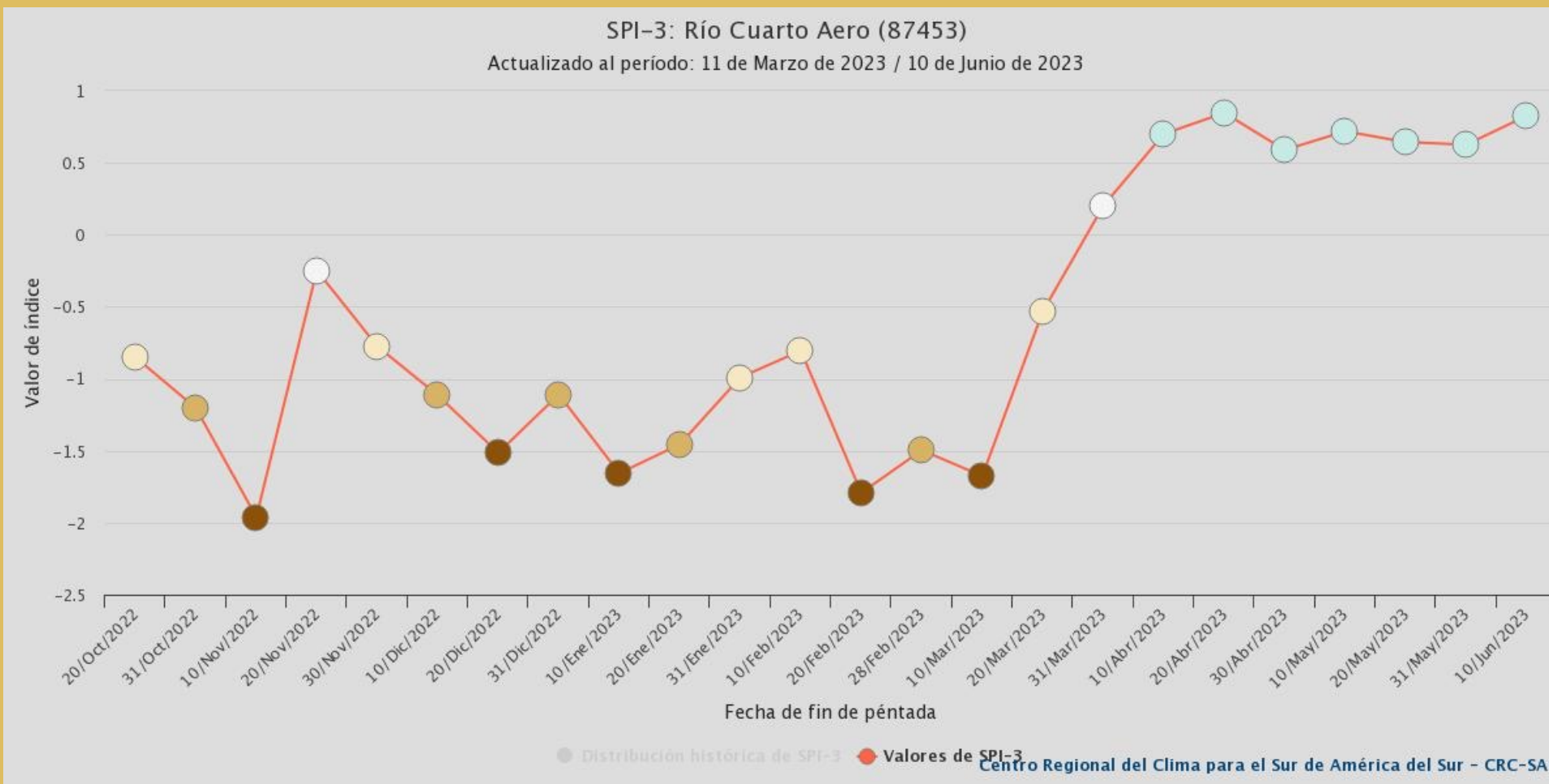
Esta página contiene varias visualizaciones de diferentes índices de sequía calculados a partir de datos en estaciones meteorológicas para el sur de Sudamérica. Para ver las diferentes visualizaciones, seleccionar cada una de las pestañas en el panel de abajo.



SISSA

SISTEMA DE INFORMACIÓN SOBRE
SEQUIAS PARA EL SUR DE SUDAMÉRICA

Monitoreo



Referencias:

- Sequía extrema
- Sequía severa
- Sequía moderada
- Normal
- Moderadamente húmedo
- Severamente húmedo
- Extremadamente húmedo
- Sin datos en este período

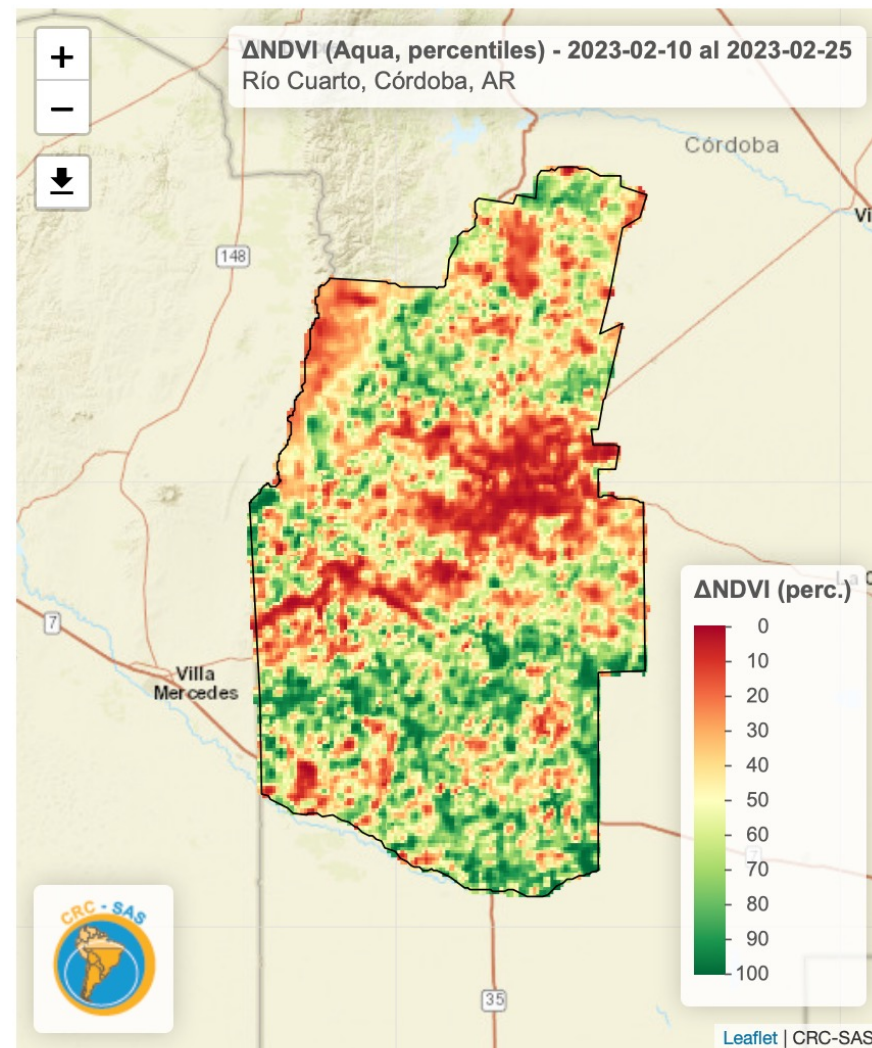
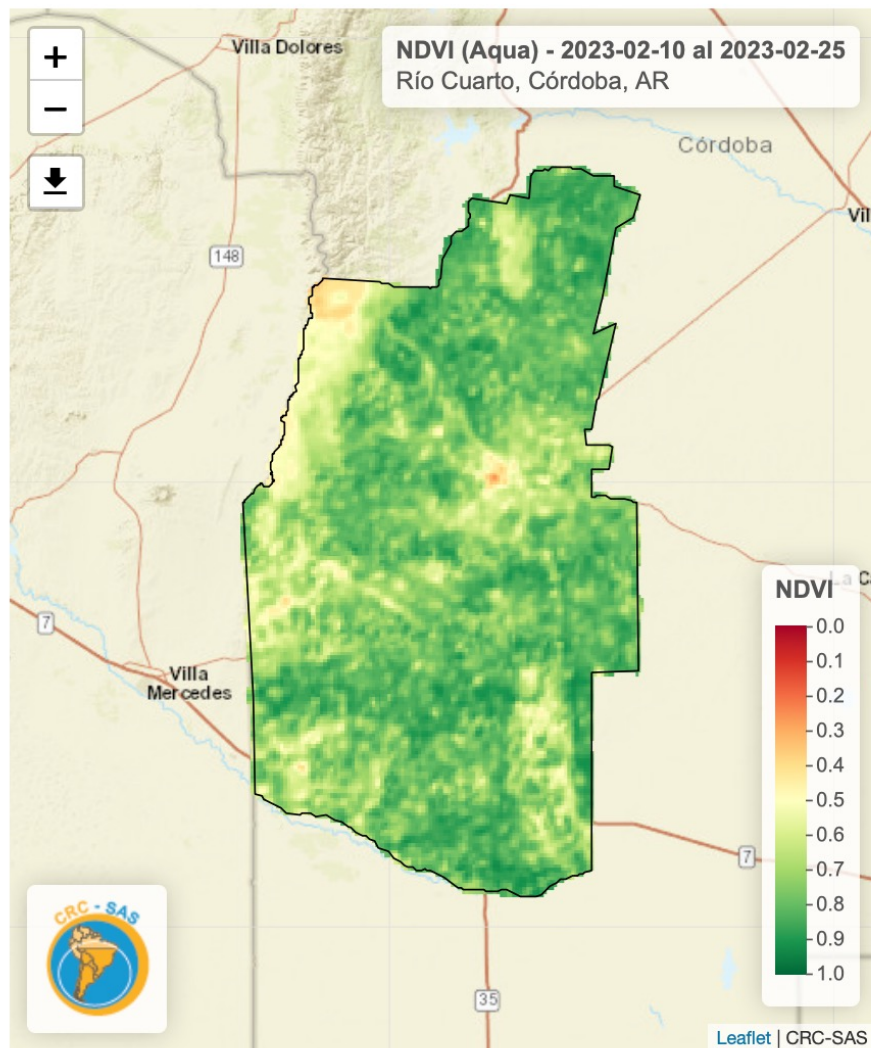


SISA
SISTEMA DE INFORMACIÓN SOBRE
SEQUIAS PARA EL SUR DE SUDAMÉRICA

Monitoreo

ÍNDICES DE VEGETACIÓN A ESCALA LOCAL

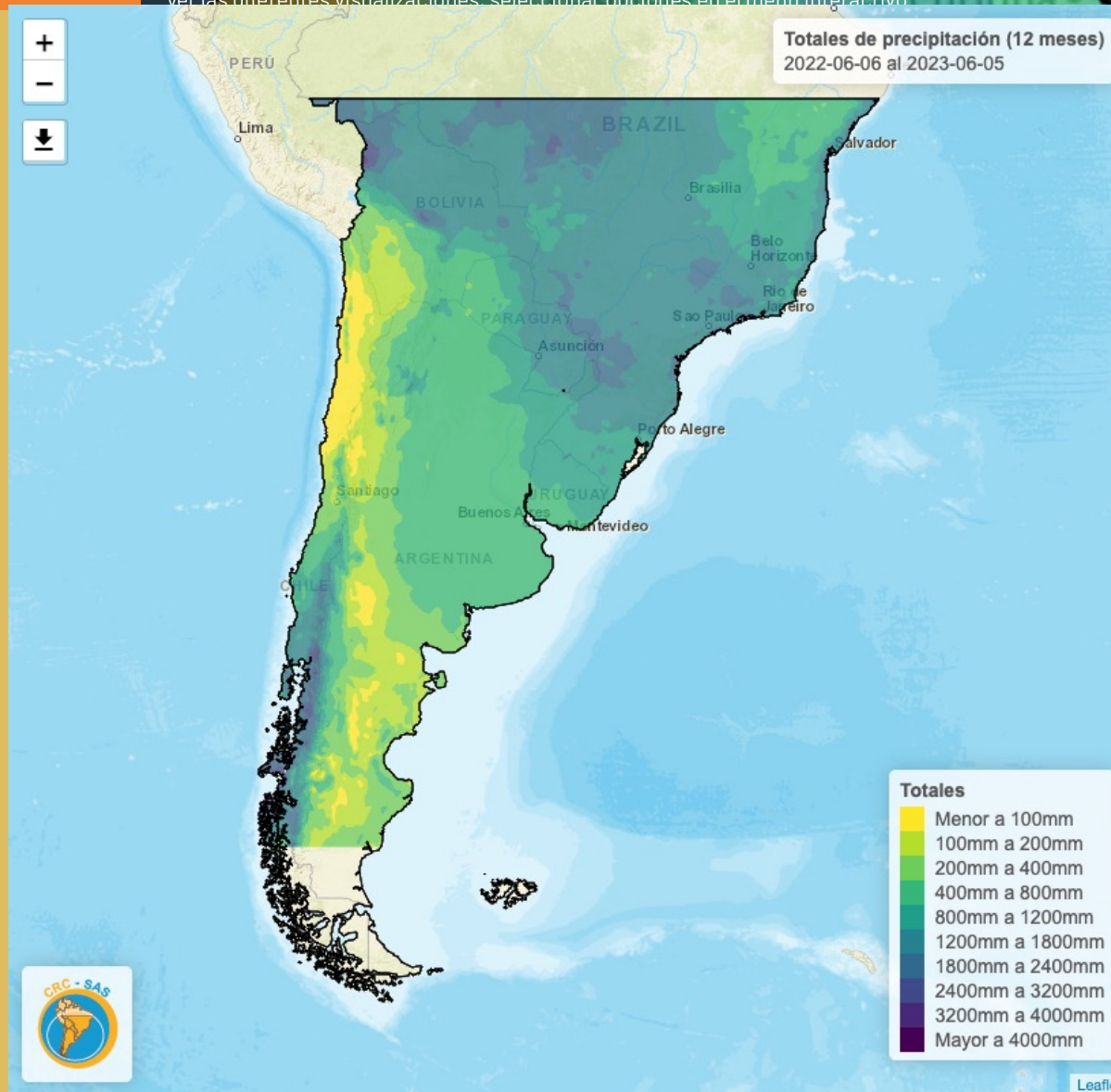
Esta sección contiene mapas del verdor de la vegetación a escala local, para unidades administrativas de nivel 2 dentro de cada país.



Monitoreo

Estimaciones de precipitación a partir de datos CHIRPS

Esta sección contiene varios mapas y visualizaciones del estado de la precipitación (totales y anomalías, percentiles e índice SPI) para períodos de 3, 6 y 12 meses. La precipitación se obtiene del producto CHIRPS que combina estimaciones satelitales con datos *in situ*. Para ver las diferentes visualizaciones, seleccionar opciones en el menú interactivo.



SISSA

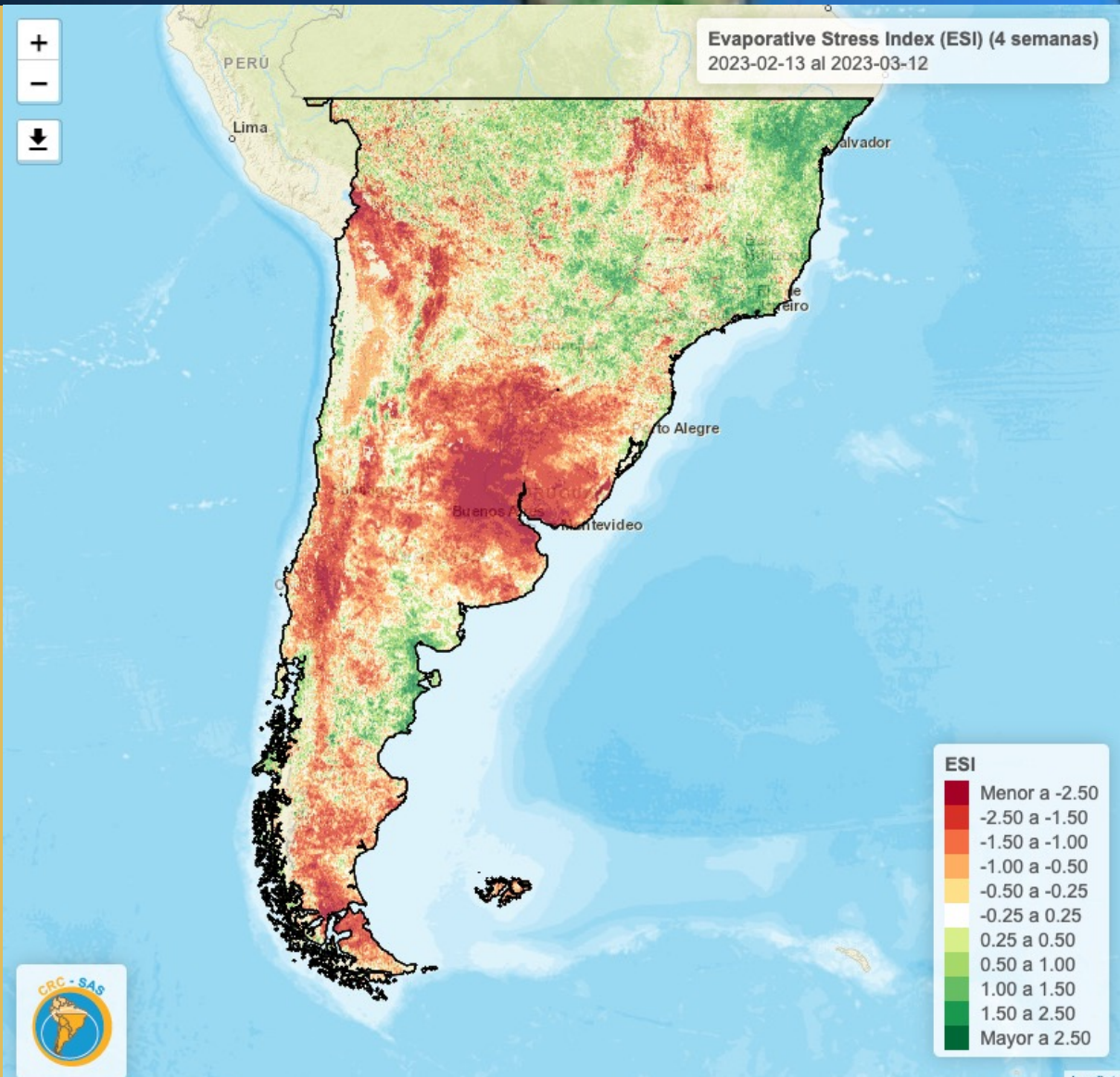
SISTEMA DE INFORMACIÓN SOBRE SEQUÍAS PARA EL SUR DE SUDAMÉRICA



Monitoreo

Índice de Estrés Evaporativo (ESI)

Esta sección contiene mapas y visualizaciones del Índice de Estrés Evaporativo (ESI), que identifica regiones donde la vegetación está sufriendo estrés por falta de agua.

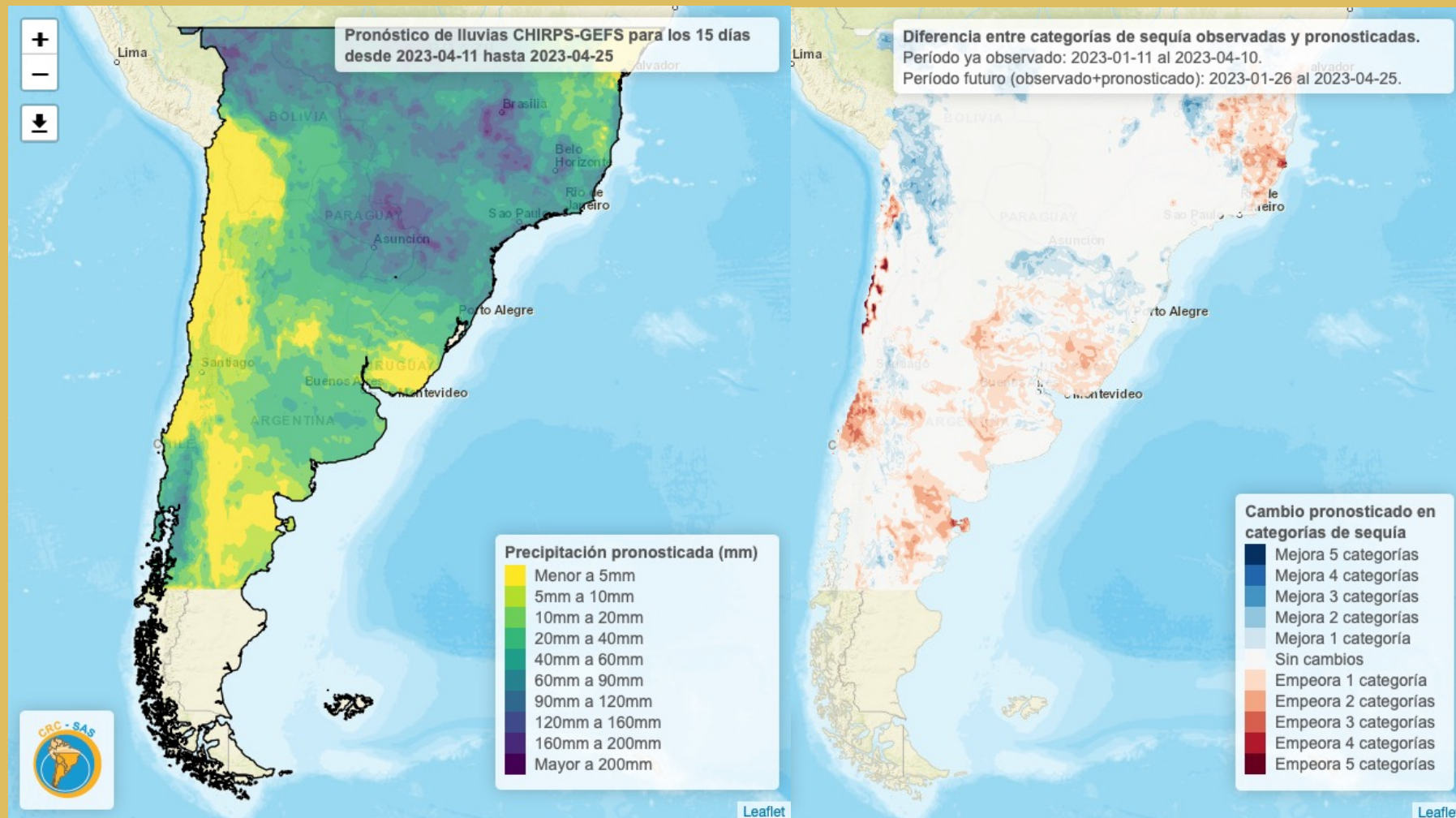


SISSA
SISTEMA DE INFORMACIÓN SOBRE
SEQUIAS PARA EL SUR DE SUDAMÉRICA



Pronóstico

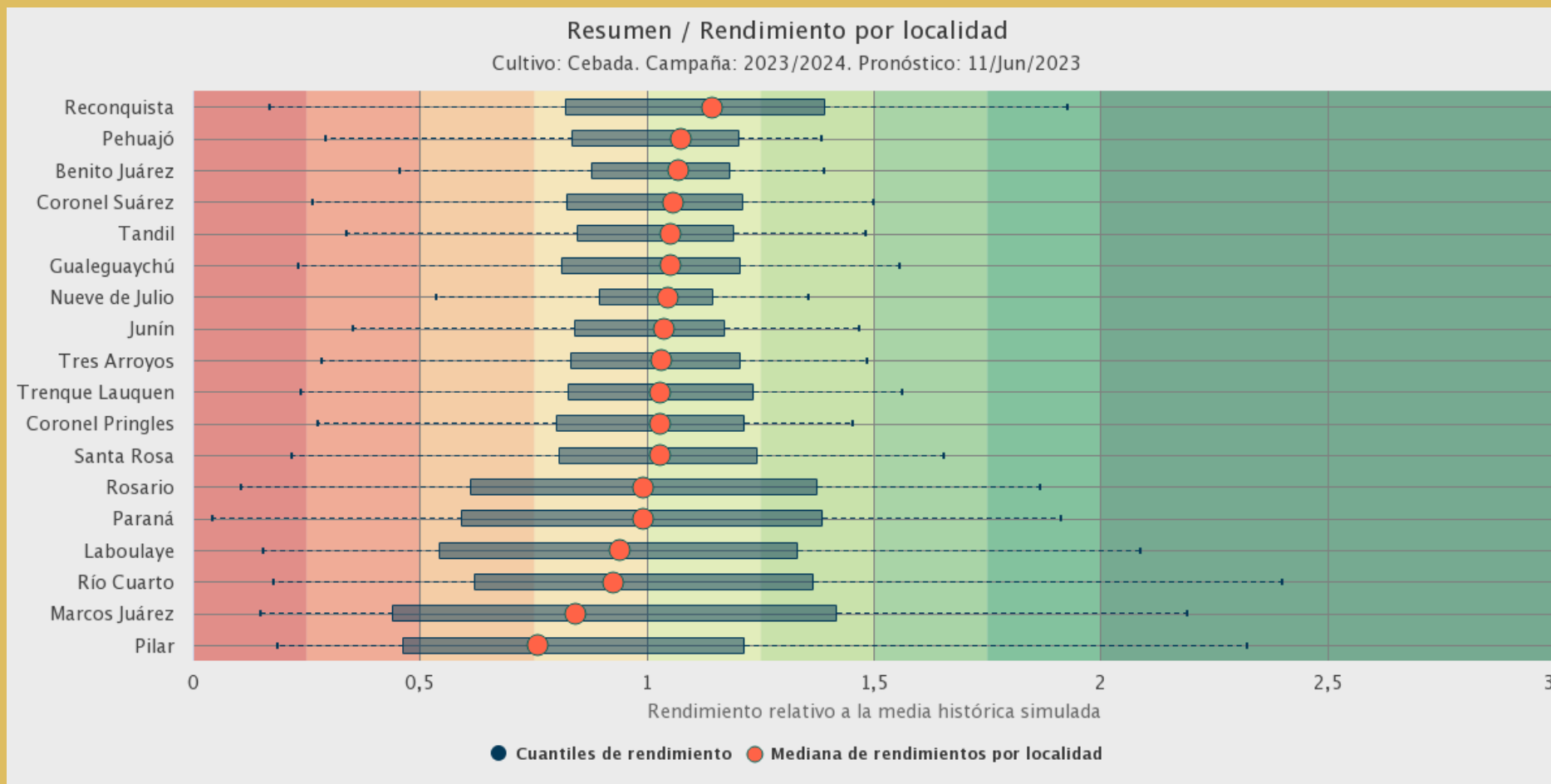
- Desafío de expandir los productos de pronósticos orientados a sequías
- Las predicciones en escalas de tiempo estacionales y semanales para umbrales específicos relacionados con las sequías estarán disponibles en 2023



SISSA
SISTEMA DE INFORMACIÓN SOBRE
SEQUIAS PARA EL SUR DE SUDAMÉRICA

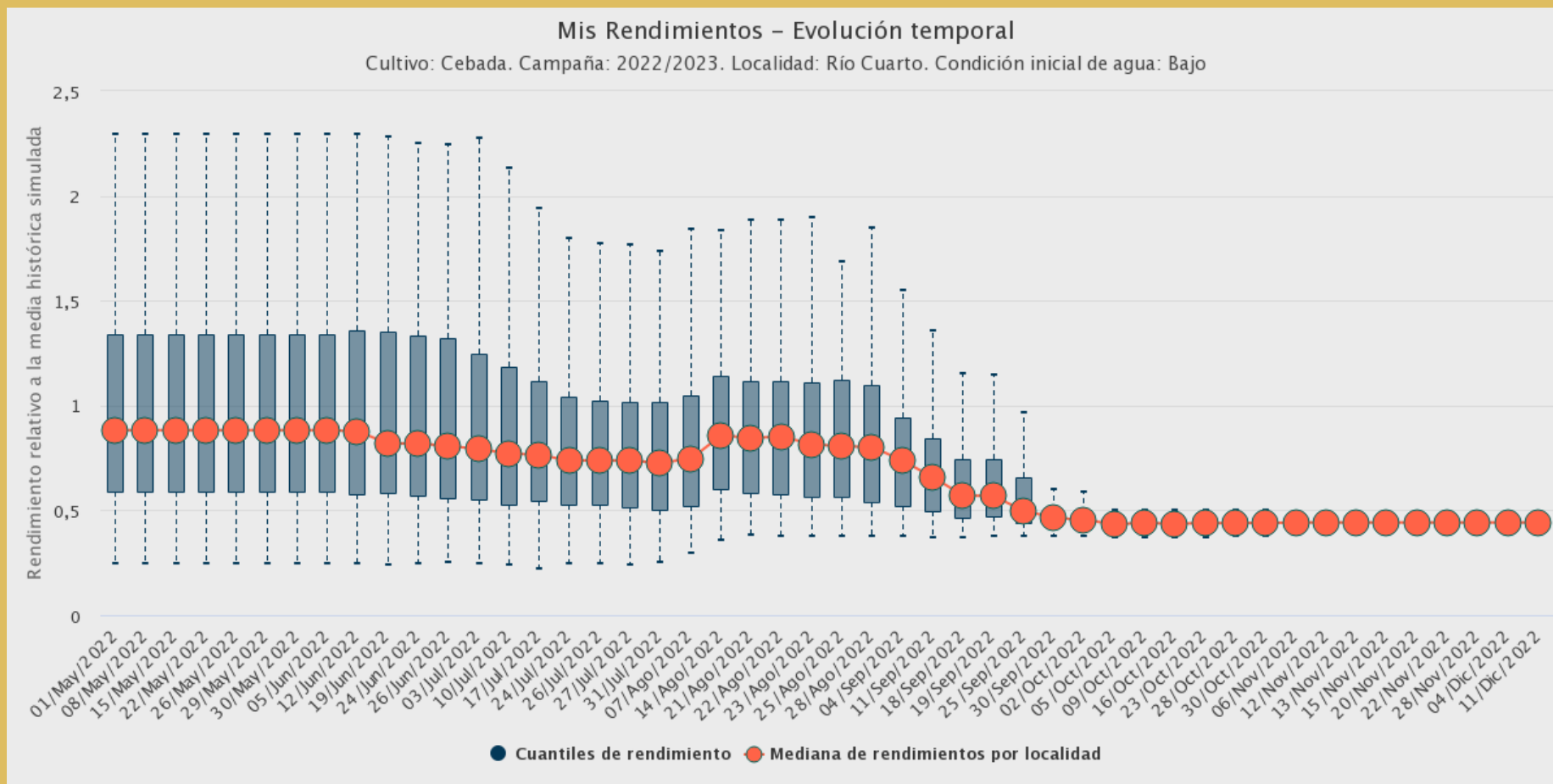


Escenarios: ProRindes



SISA
SISTEMA DE INFORMACIÓN SOBRE
SEQUIAS PARA EL SUR DE SUDAMÉRICA

Escenarios: ProRindes

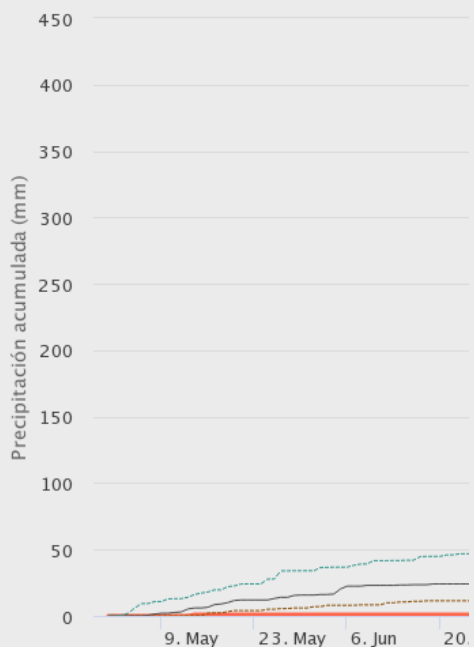


SISSA
SISTEMA DE INFORMACIÓN SOBRE
SEQUIAS PARA EL SUR DE SUDAMÉRICA

Escenarios: ProRindes

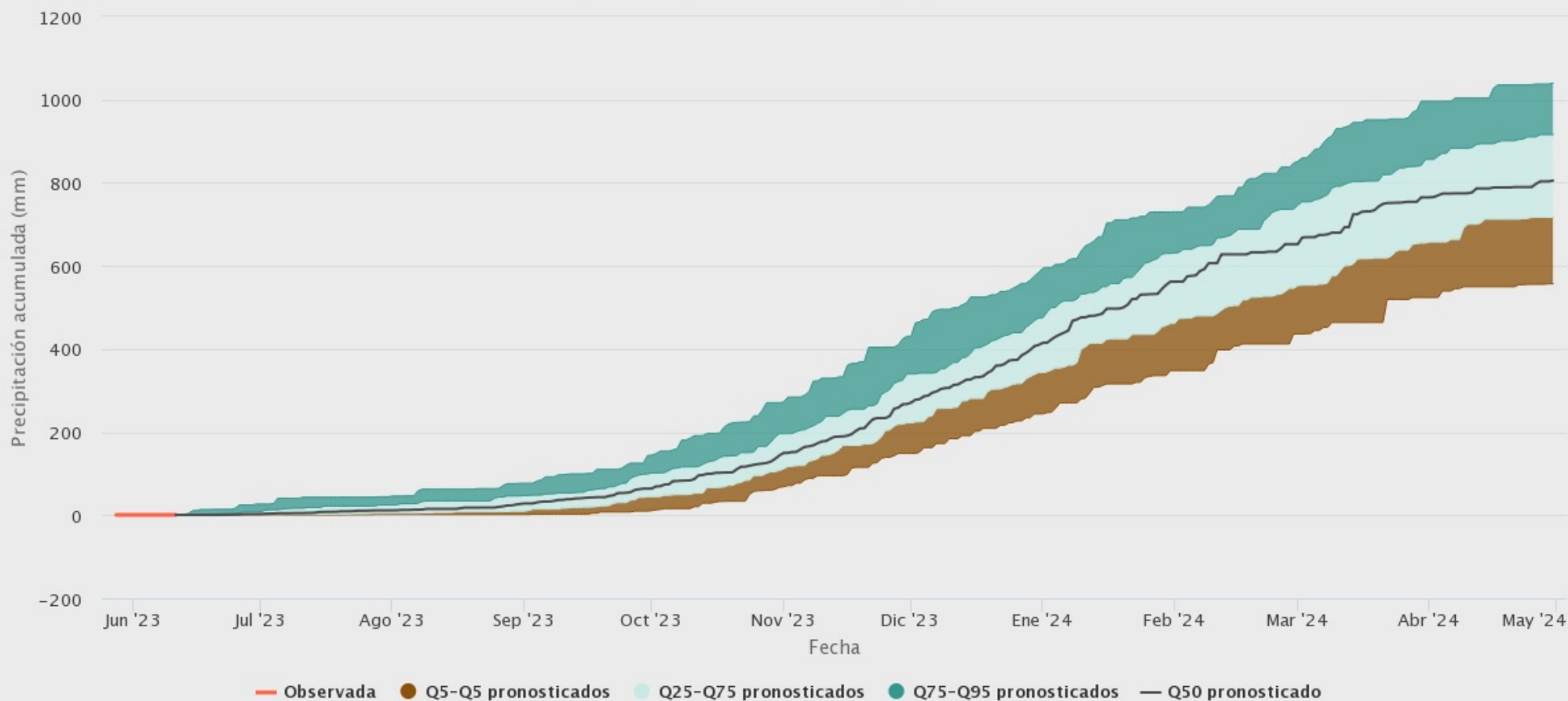
Precipitaciones – Observadas vs. Normales

Cultivo: Cebada. Campaña: 2022/2023. Pronóstico: 11/Dic/2022. Localidad: Río Cuarto



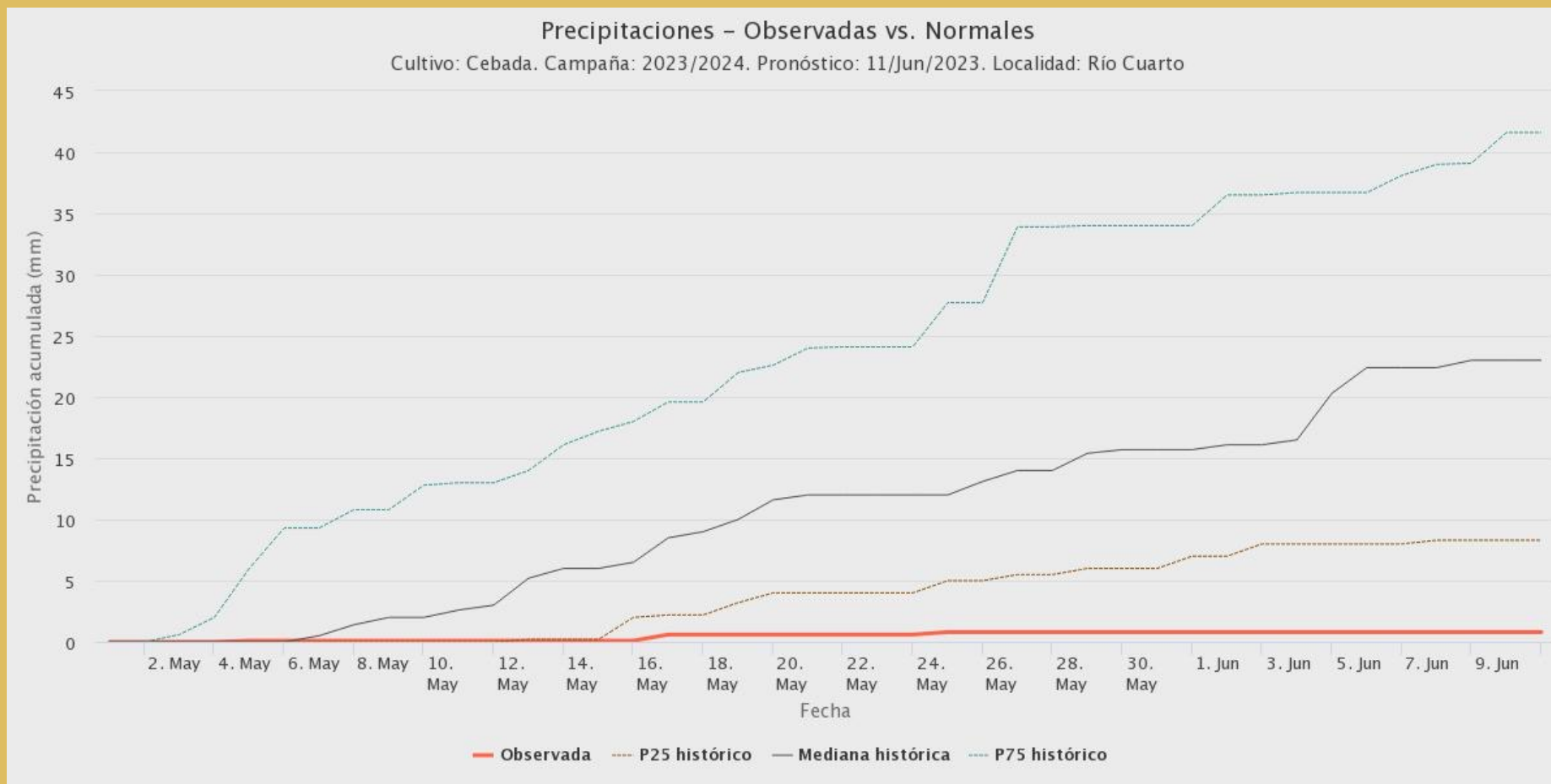
Precipitaciones – Escenarios plausibles

Cultivo: Cebada. Campaña: 2023/2024. Pronóstico: 11/Jun/2023. Localidad: Río Cuarto



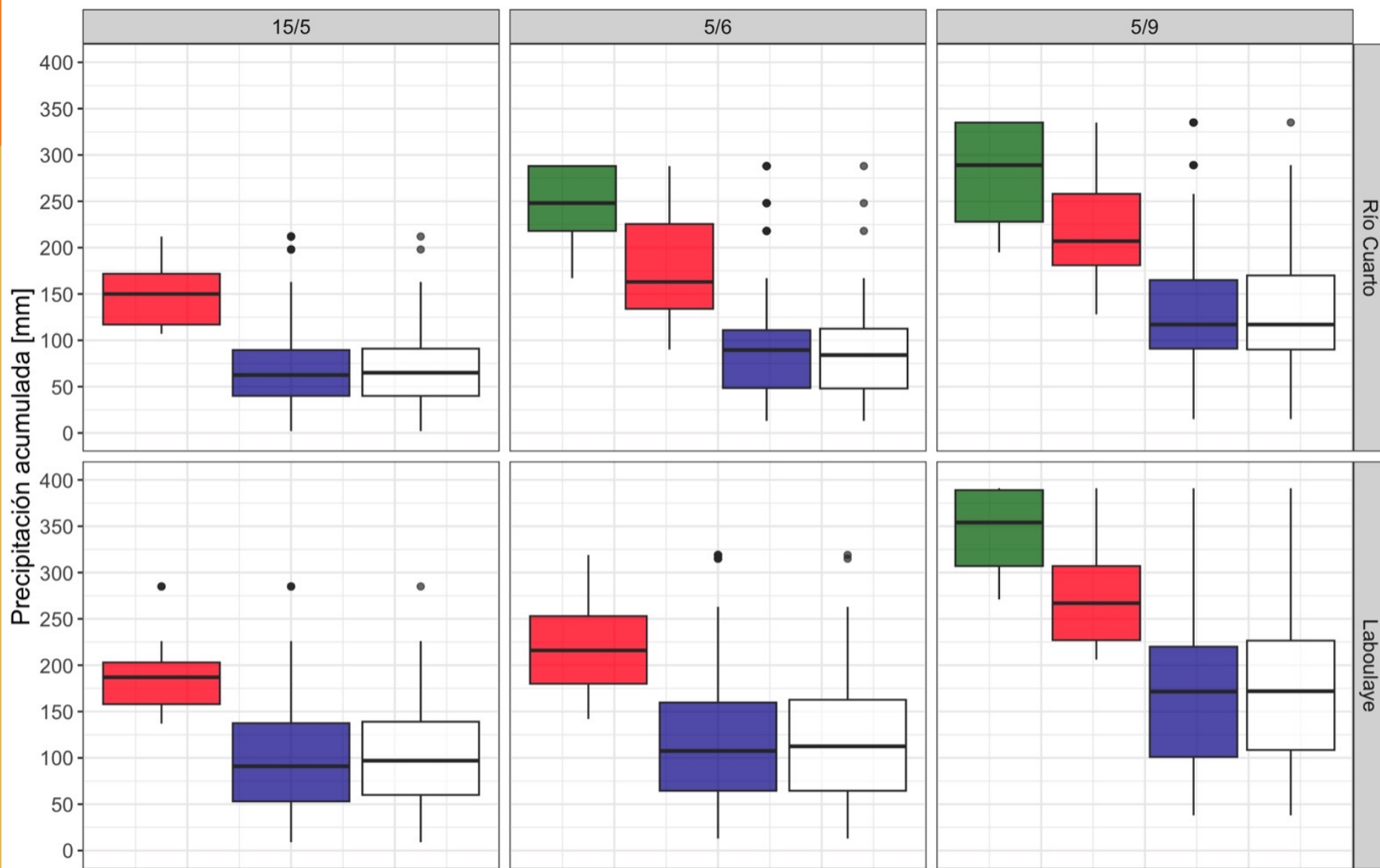
S
SISTEMA
SEQUIAS PARA EL SUR DE SUDAMÉRICA

Escenarios: ProRindes



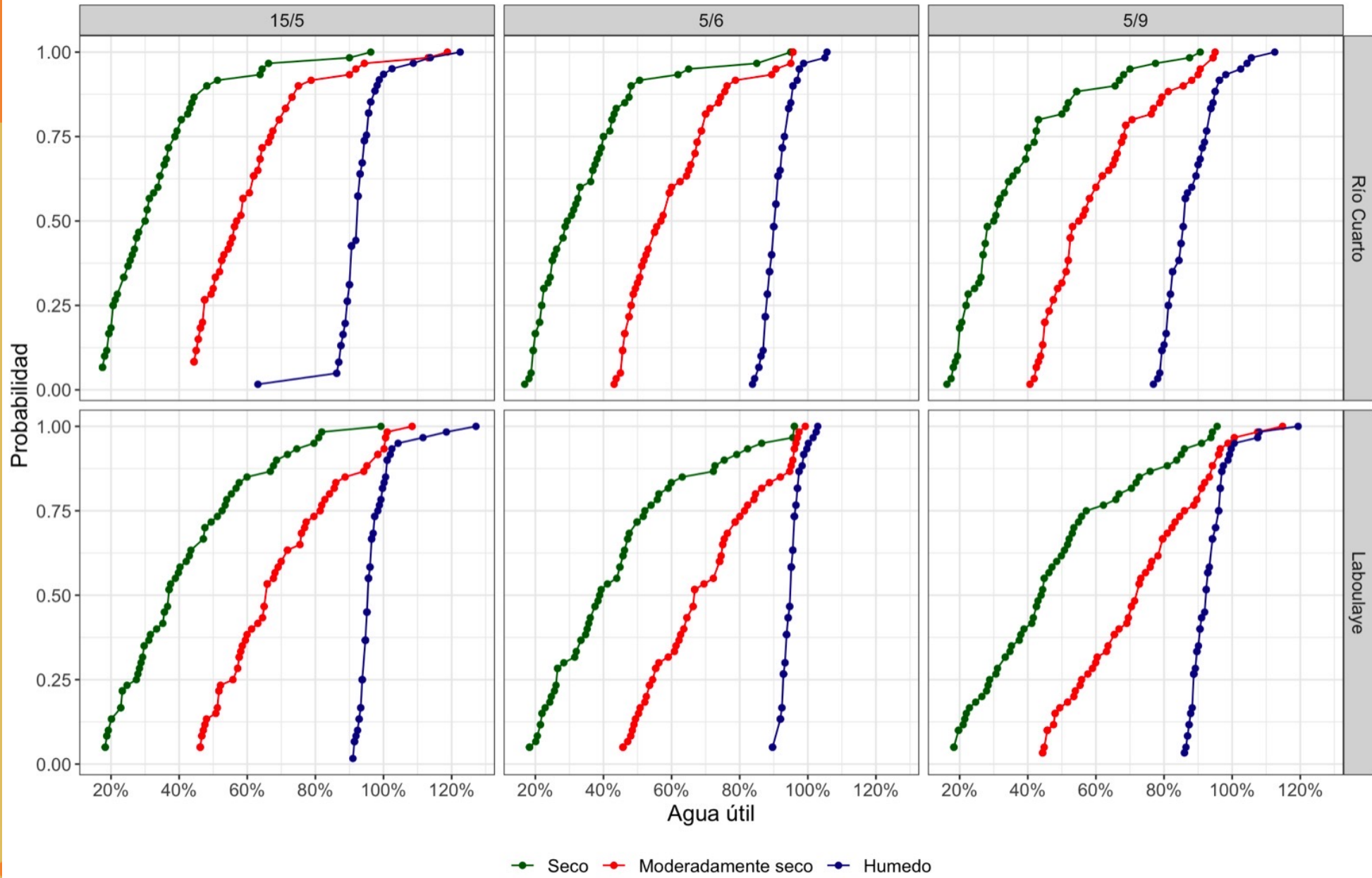
SISA

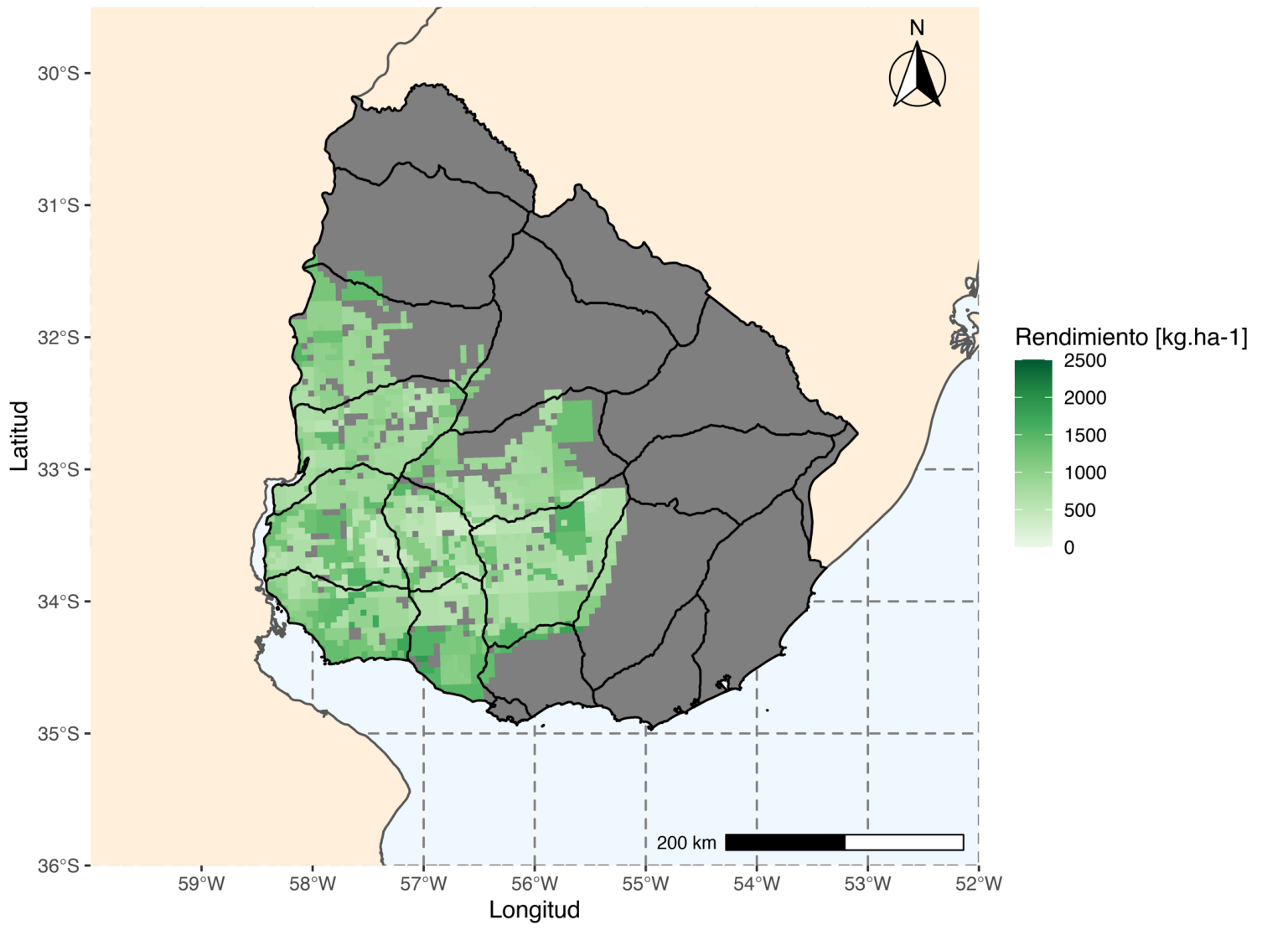
SISTEMA DE INFORMACIÓN SOBRE
SEQUIAS PARA EL SUR DE SUDAMÉRICA



■ Seco
 ■ Moderadamente seco
 ■ Humedo
 Lluvia







Co-diseño



Expectativas sobre los SC...



SISA
SISTEMA DE INFORMACIÓN SOBRE
SEQUIAS PARA EL SUR DE SUDAMÉRICA

Actividades



¡Escanéame!



SISSA
SISTEMA DE INFORMACIÓN SOBRE
SEQUÍAS PARA EL SUR DE SUDAMÉRICA

https://miro.com/app/board/uXjVM-EuKqk=?share_link_id=413600001981

SISSA

www.sissa.crc-sas.org

