

INAMHI - ECUADOR

Instituto Nacional de Meteorología e Hidrología

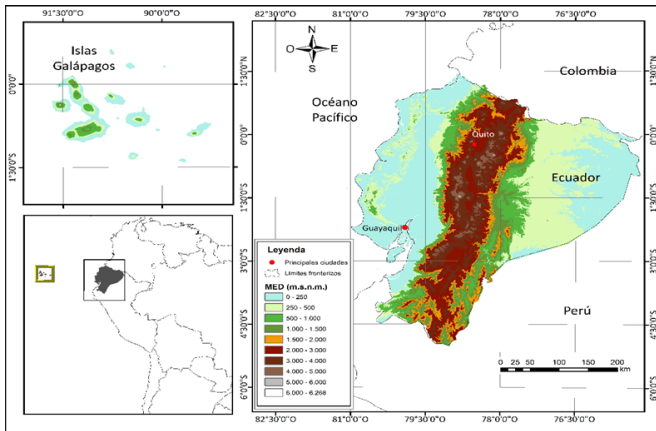
"Desarrollo de Pronóstico Estacional en el sur y oeste de Sudamérica"

18 de abril de 2023

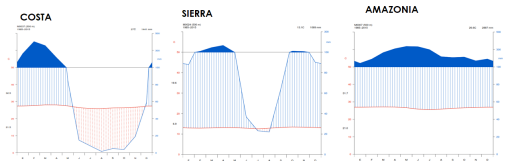
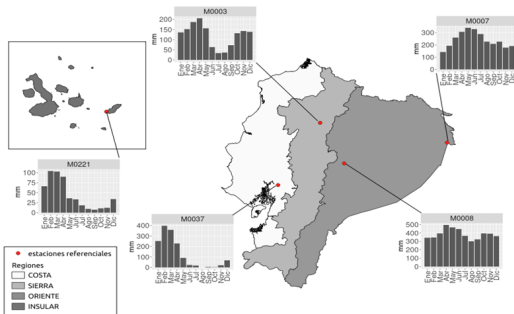
- Zona de estudio
- Régimen precipitación
- Metodología
- Metodología
- Pronóstico probabilístico Marzo y Marzo - Mayo 2023 CPT
- Próximos Pasos
- Gracias

Zona de estudio

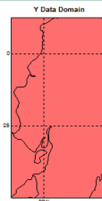
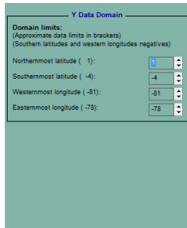
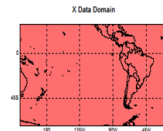
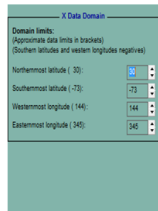
Zona de estudio



Régimen precipitación

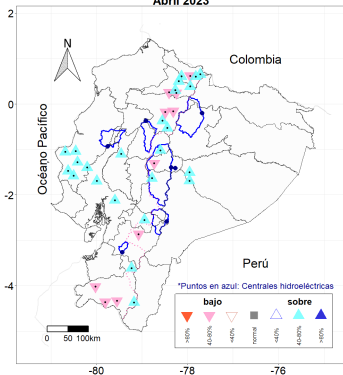


Metodología

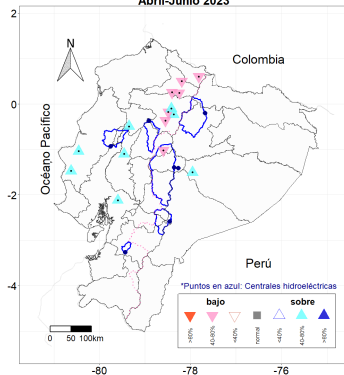


Pronóstico probabilístico Marzo y Marzo - Mayo 2023 CPT

Pronóstico mensual de probabilidades de precipitación
Abril 2023



Pronóstico trimestral de probabilidades de precipitación
Abril-Junio 2023



Próximos Pasos

- Utilización de infracción de productos satélites que tengan mejores metricas estadisticas como predictando (RAIN4PE, CHIRPS, ERA5).
- Pronostico subestacional (S2S).

- Para mayor información:
INAMHI
Iñaquito 700 (N36-14) y Corea
Quito - Ecuador
- Telefax : (593-2) 292 22 14.
wguachamin@inamhi.gob.ec
jstorres@inamhi.gob.ec

GRACIAS