

Condiciones hidrometeorológicas

Sala de Situación y Pronóstico

Dirección Nacional de Aguas (Dinagua)

Periodo: octubre 2023

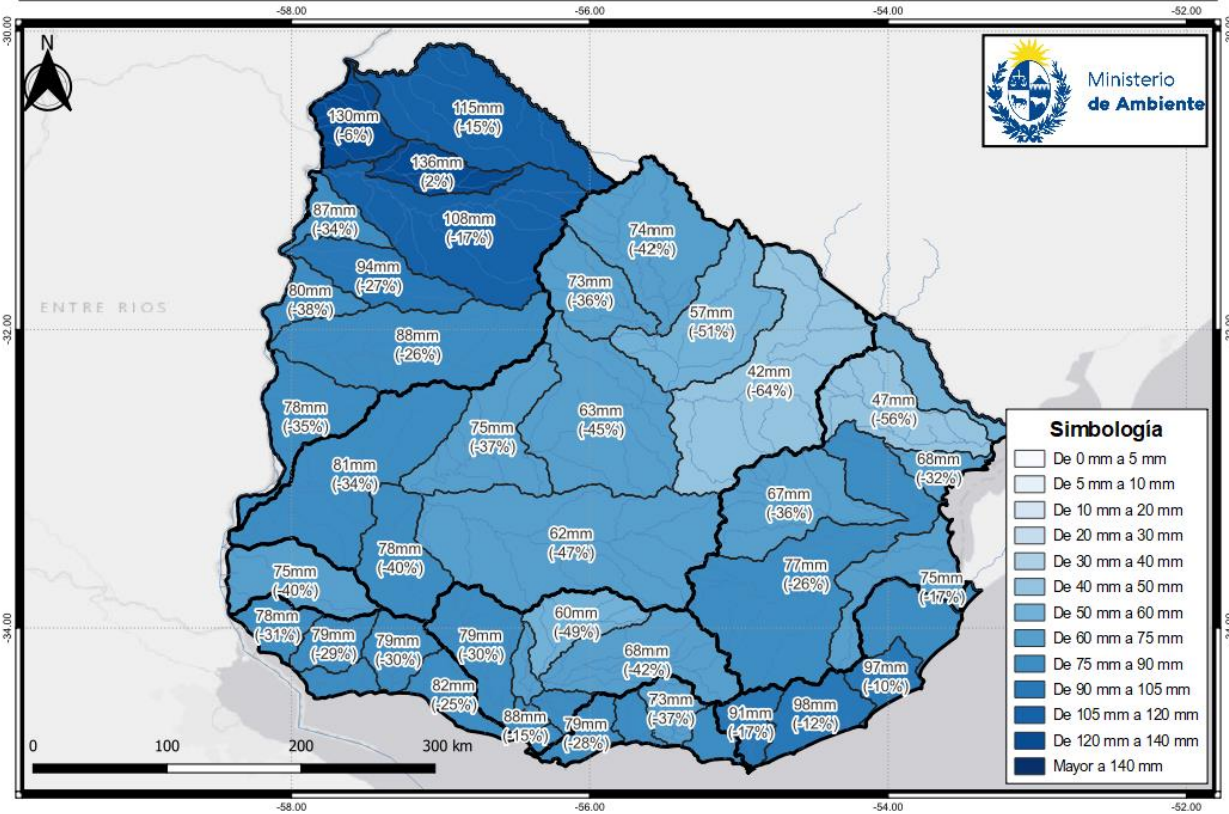


Ministerio
de Ambiente

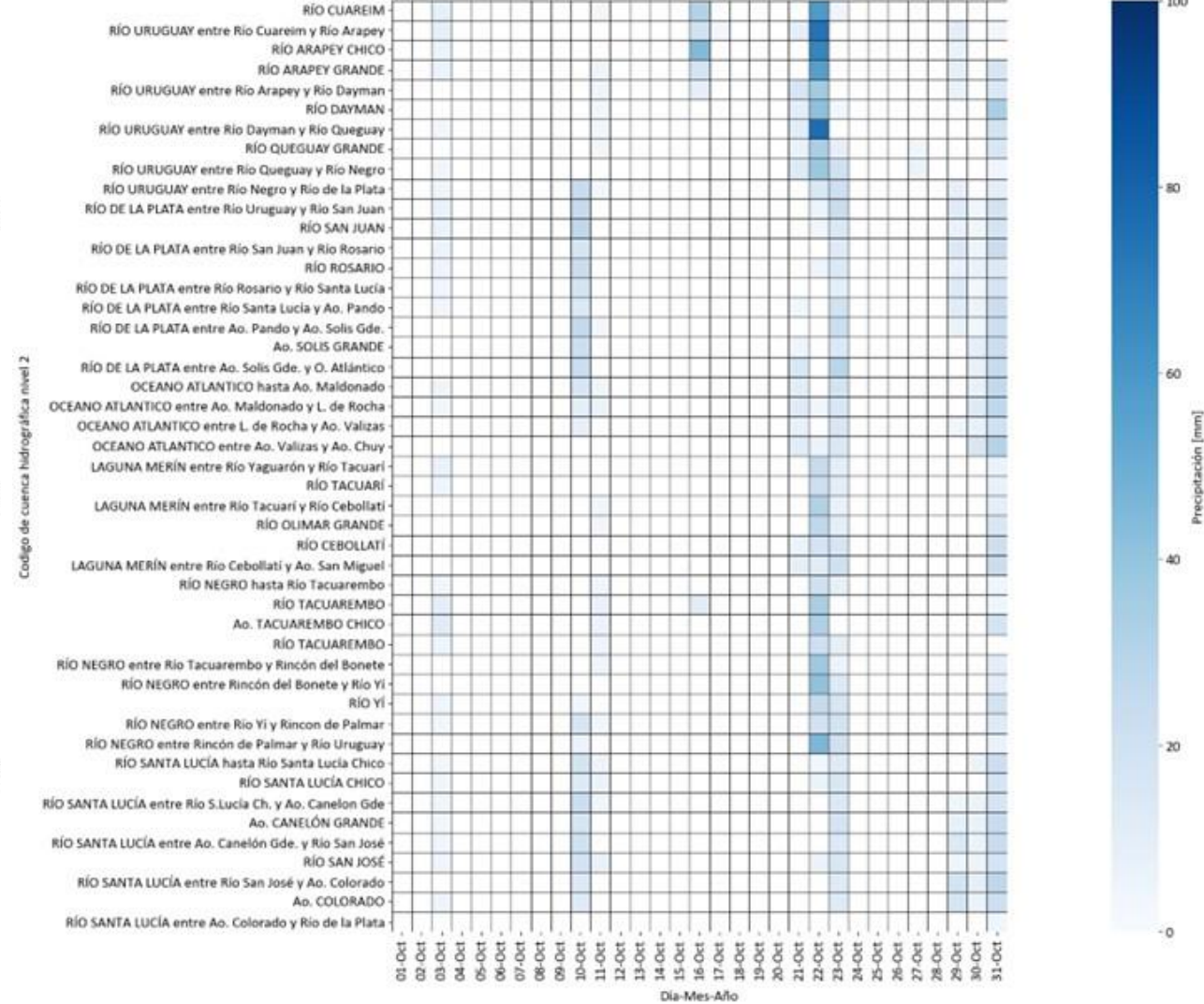


Lluvia registrada en cuencas nivel 2

Distribución espacial de lluvia registrada en cuencas nivel 2 - mes octubre 2023

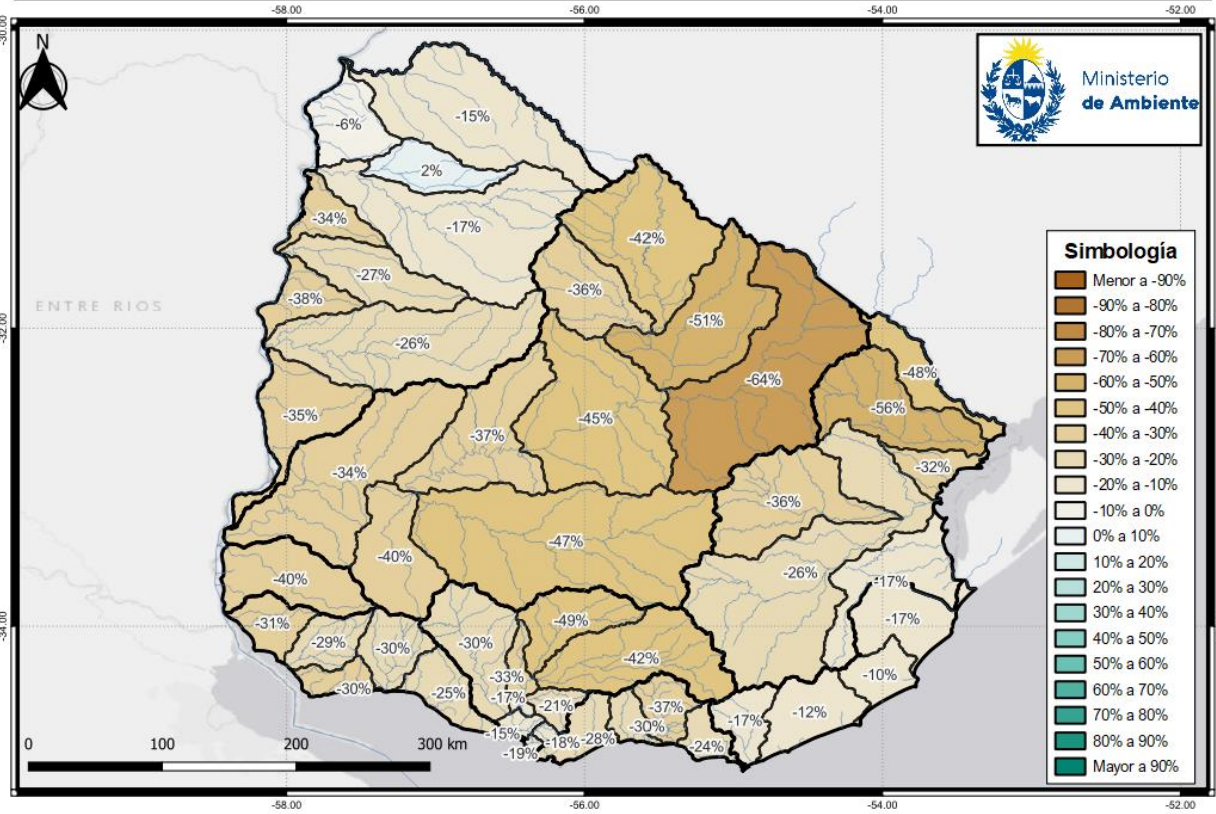


Lluvia registrada en Cuencas hidrográficas nivel 2

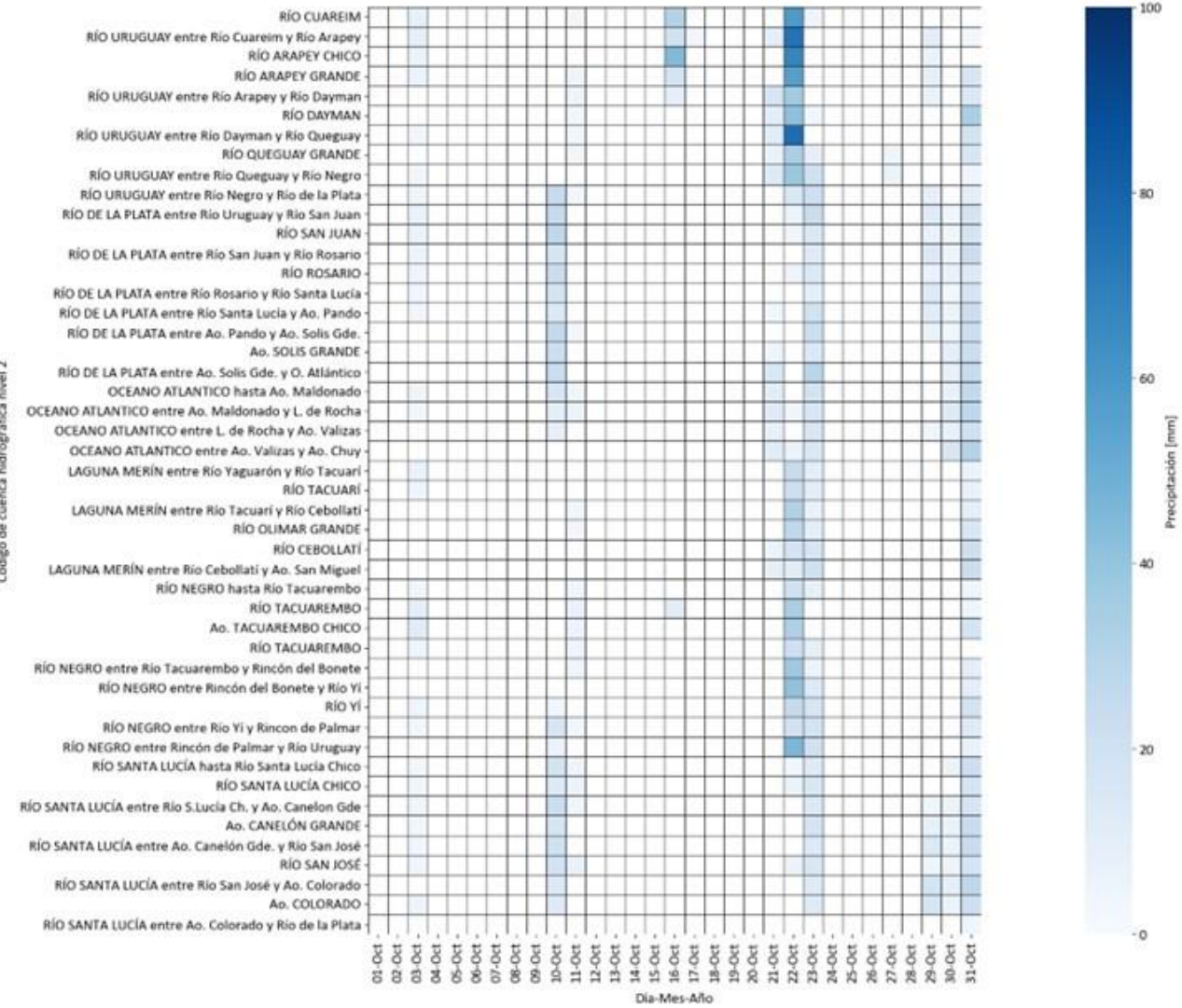


Lluvia registrada en cuencas nivel 2

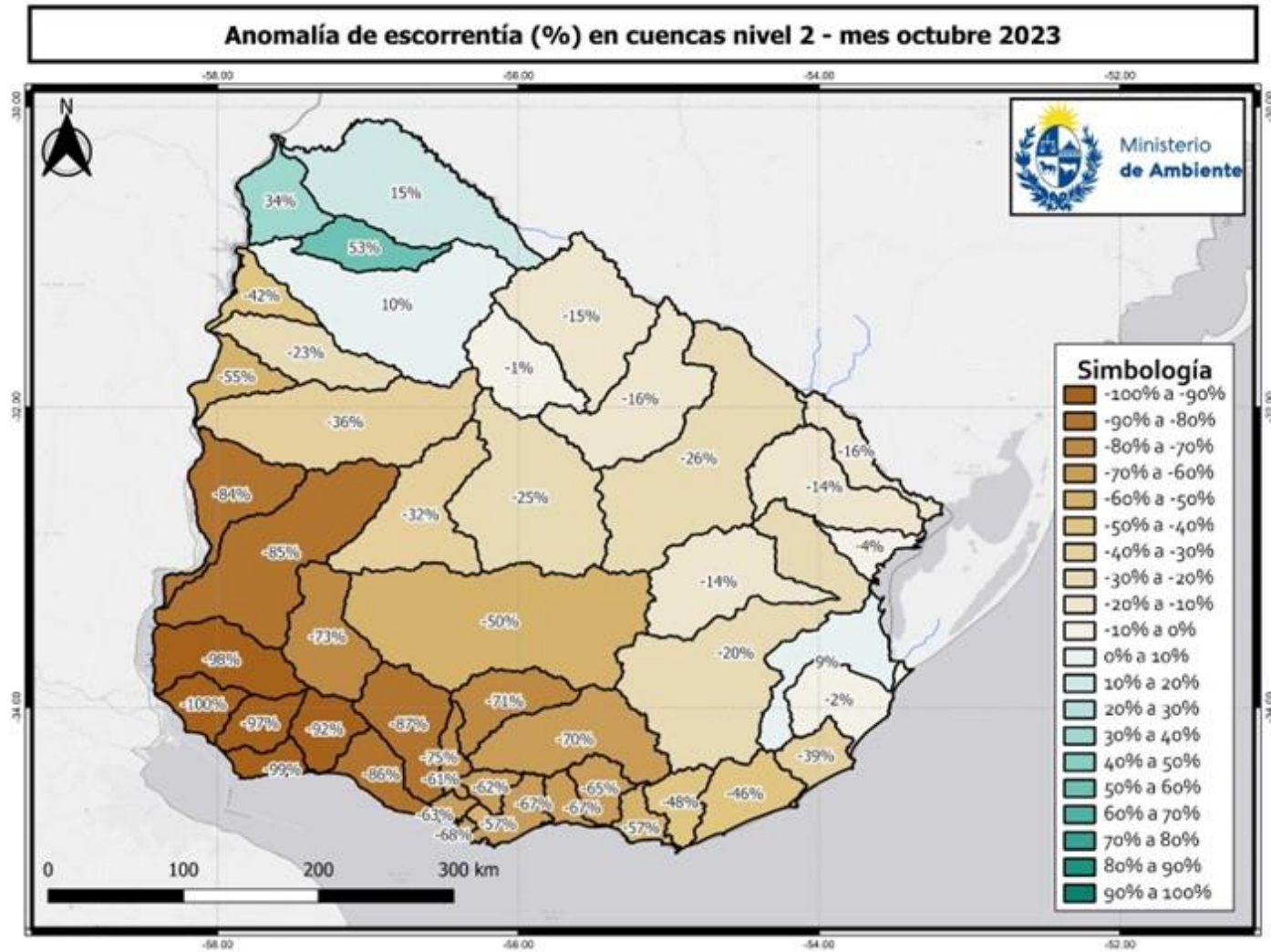
Anomalía en precipitación - mes octubre 2023



Lluvia registrada en Cuencas hidrográficas nivel 2

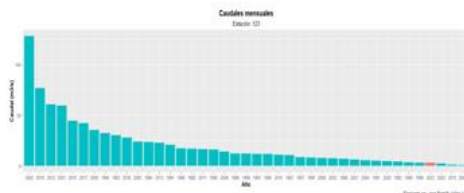


Anomalía en la Escorrentía - Mes octubre 2023

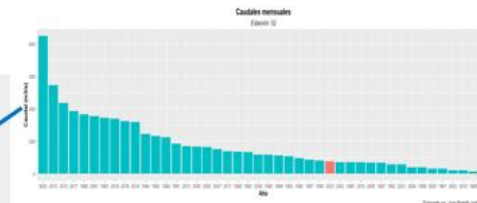


Caudales registrados en el mes de octubre 2023

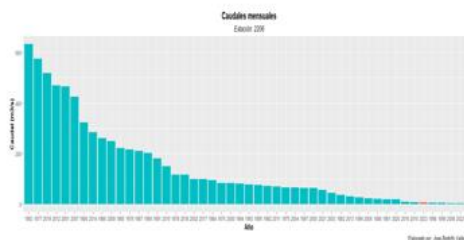
Ao. Tres Cruces en Paso Baltasar



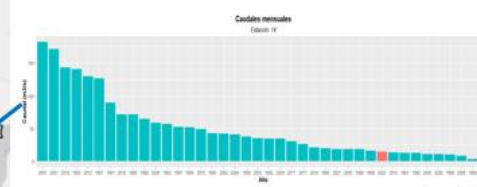
Río Tacuarembó en Paso del Borracho



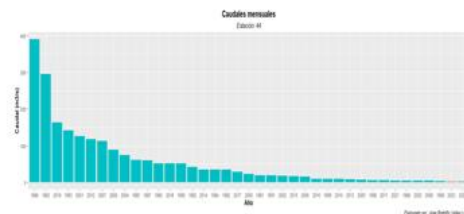
Río Yí en Durazno Pte. Ruta 5



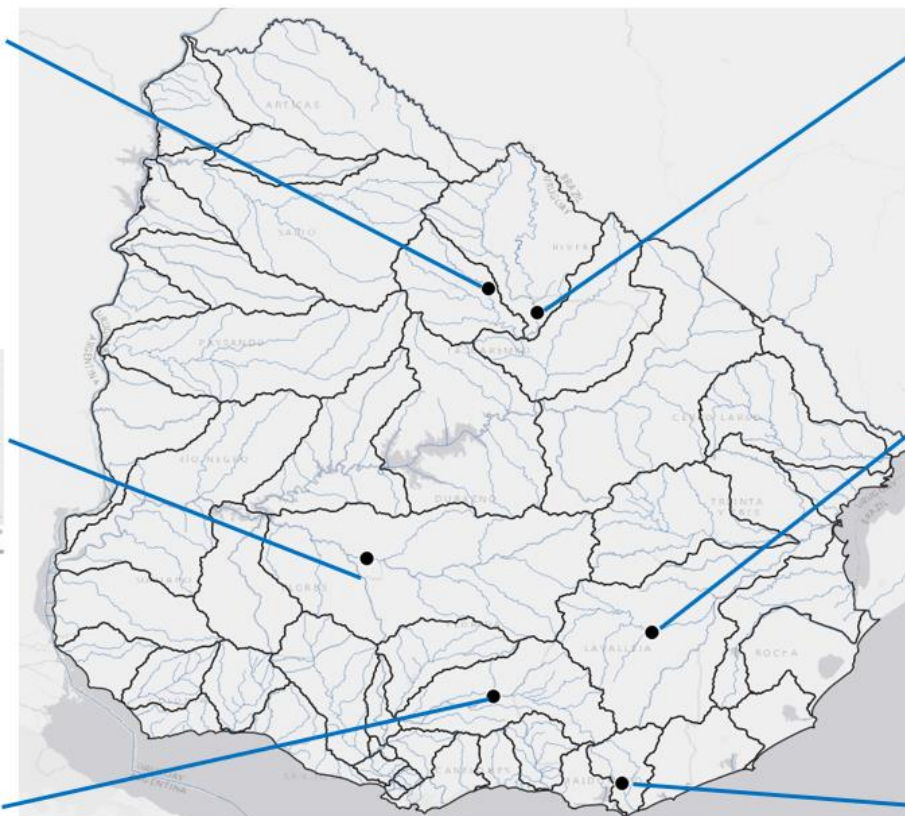
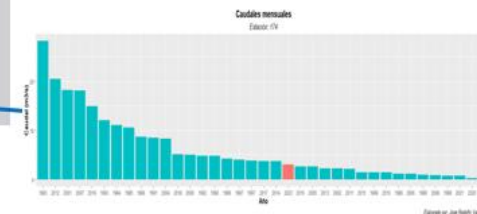
Río Cebollati en Picada del Corbo



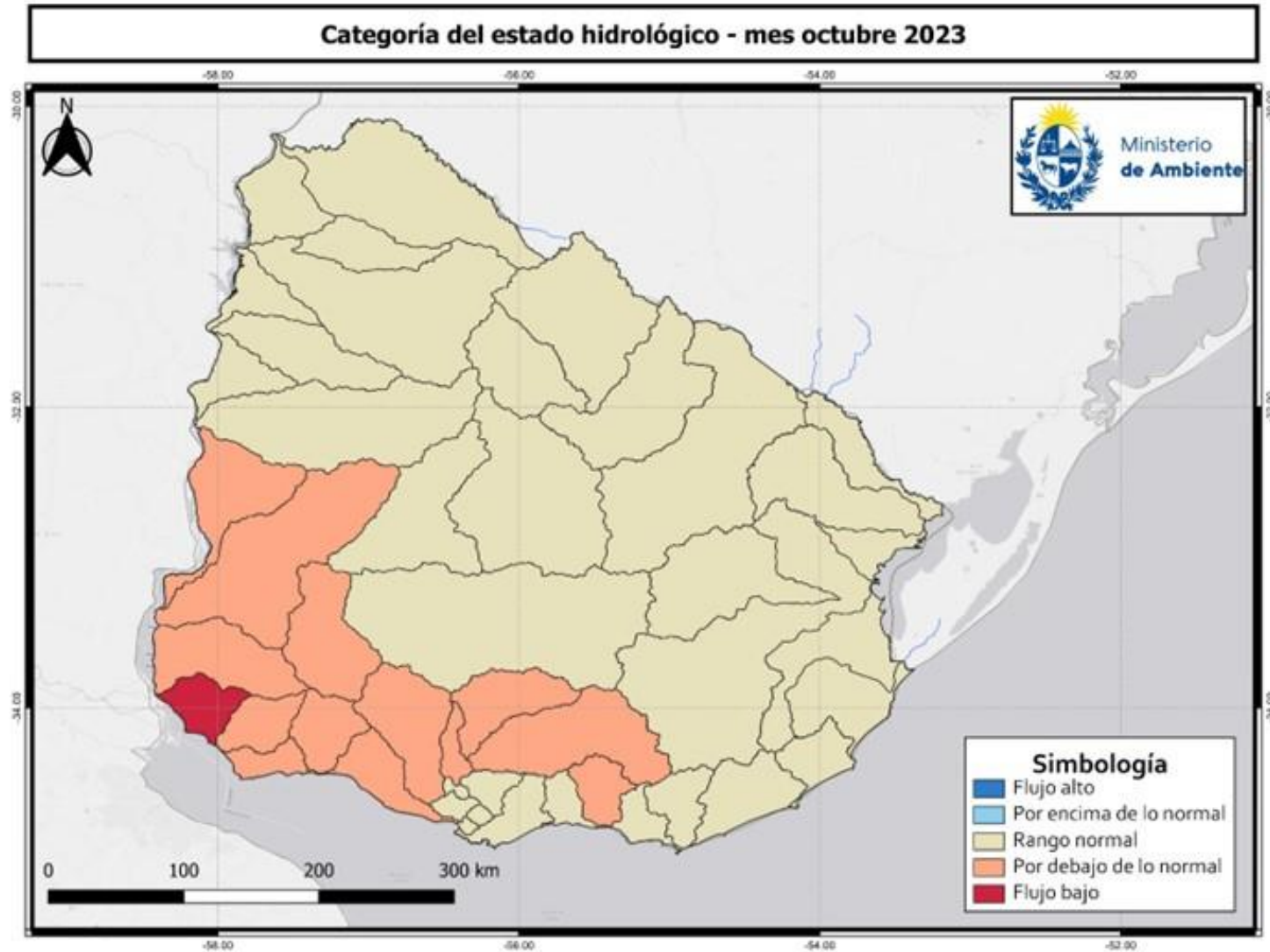
Río Santa Lucía en Fray Marcos



Ao. Maldonado en Maldonado Pte. Ruta 9

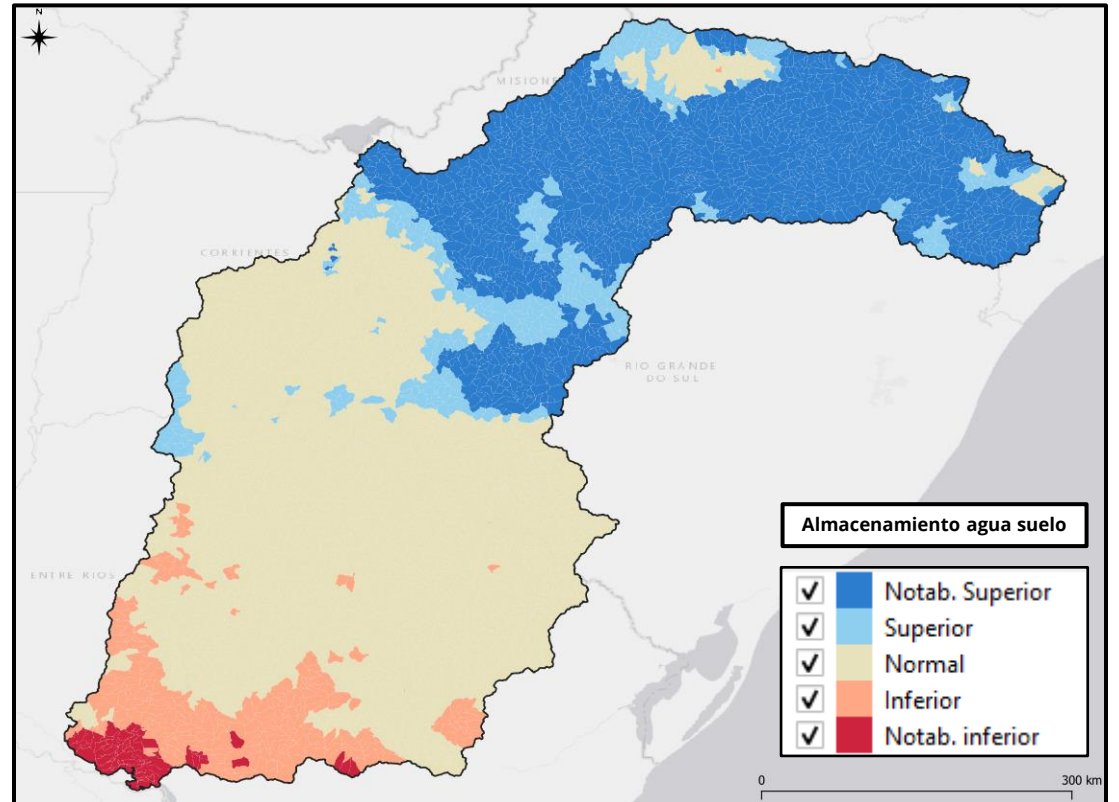
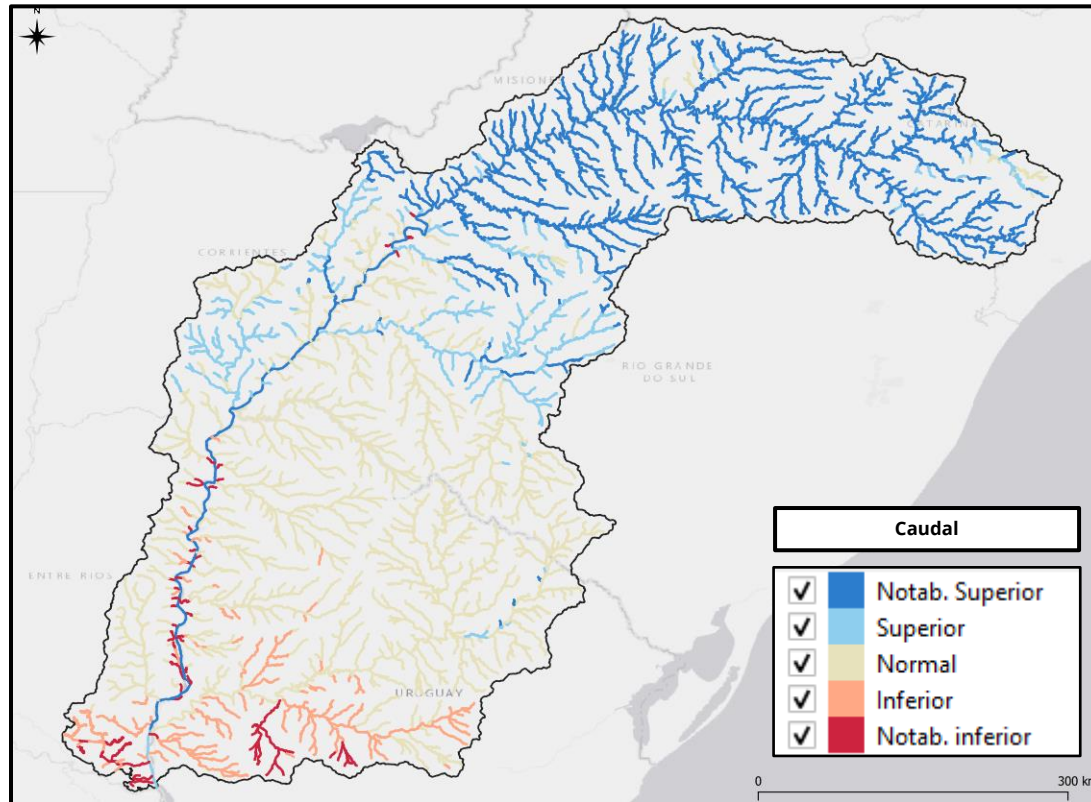


Estado Hidrológico - Mes octubre 2023



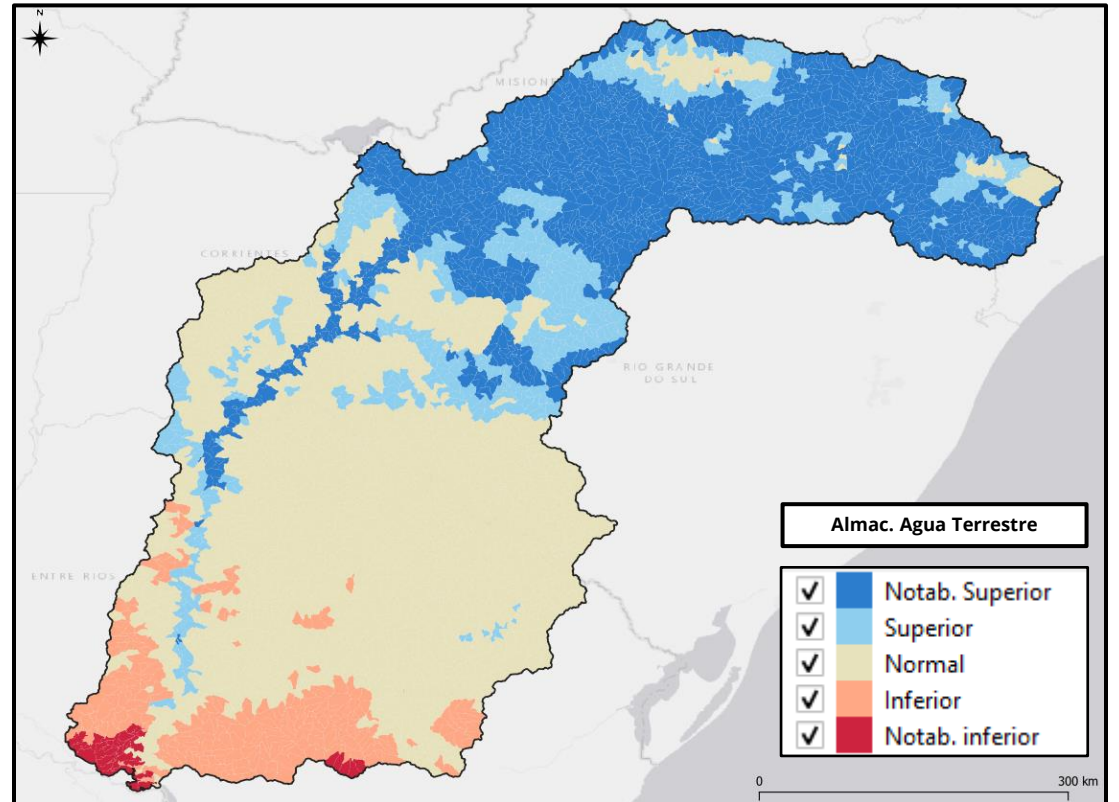
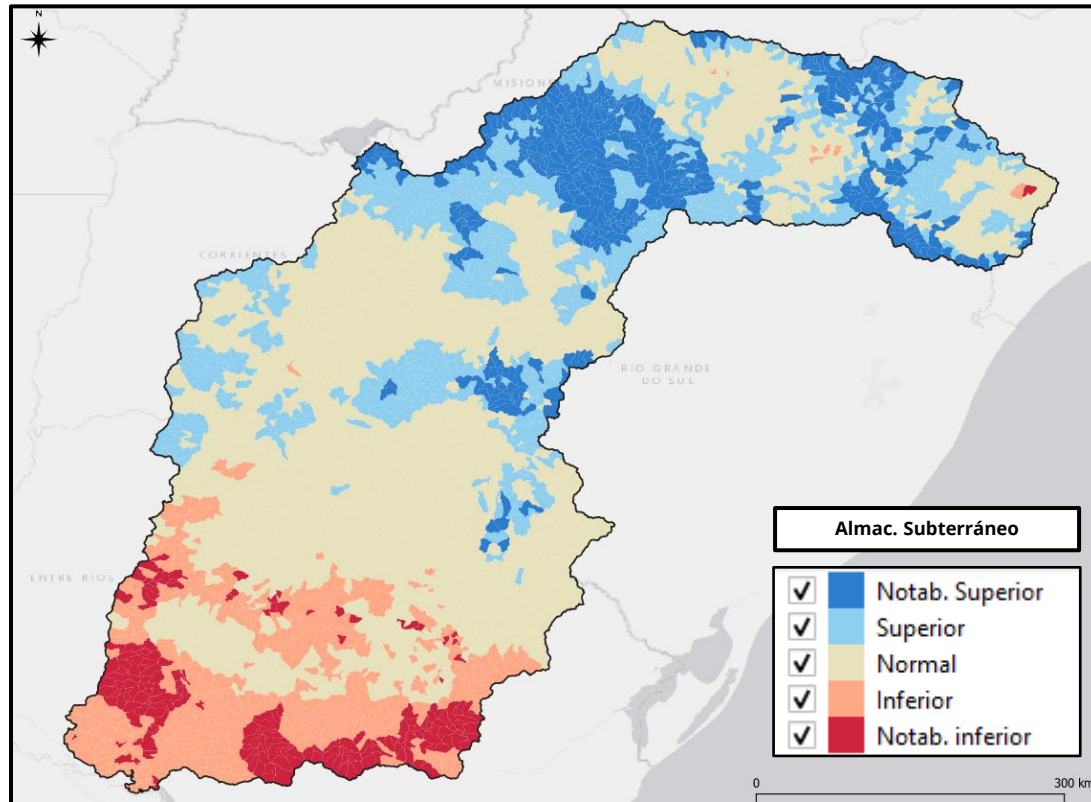
Estado hidrológico - Río Uruguay / Oct 2023

Prototipo

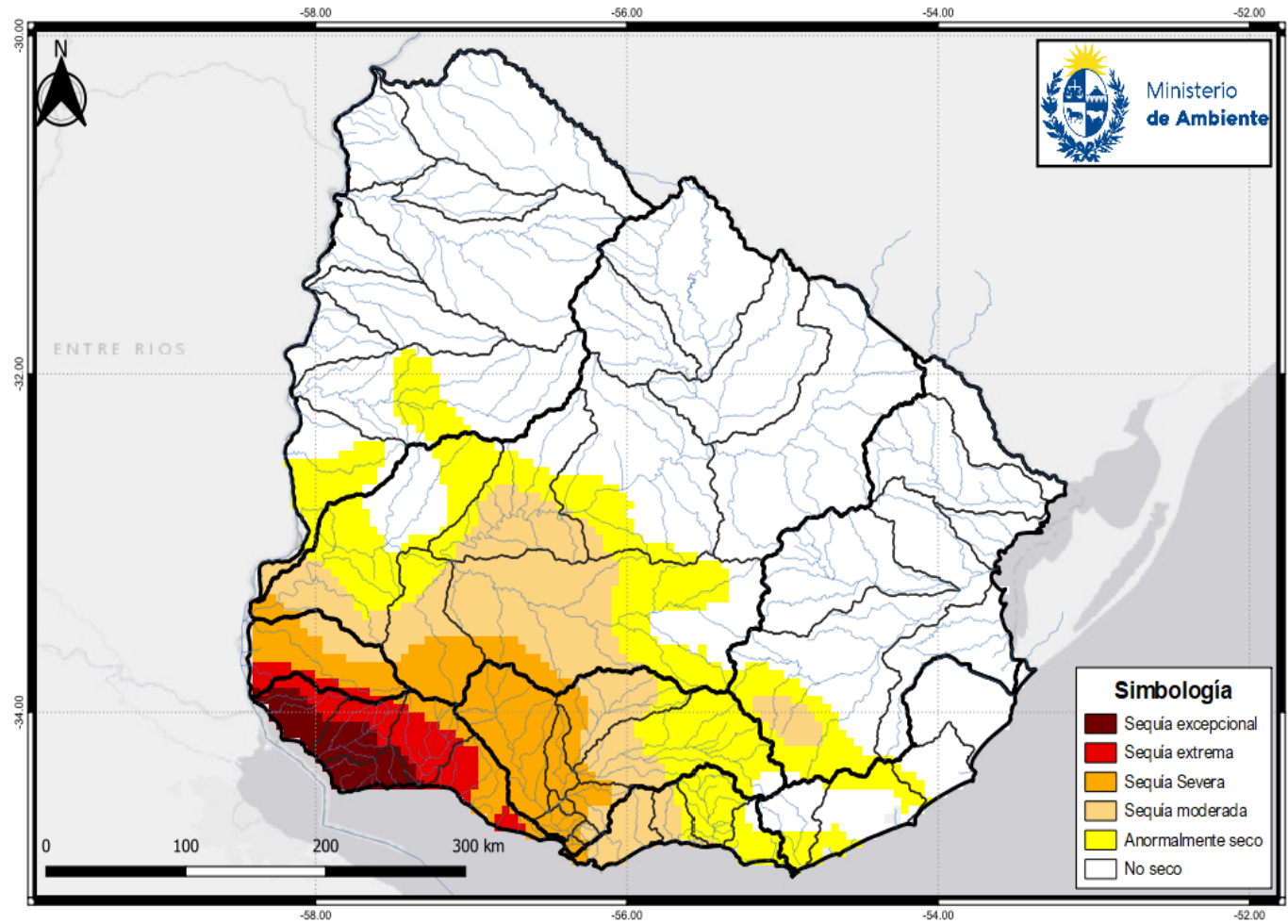


Estado hidrológico - Río Uruguay / Oct 2023

Prototipo



Indicadores sequia (CHIRPS) – 3 meses



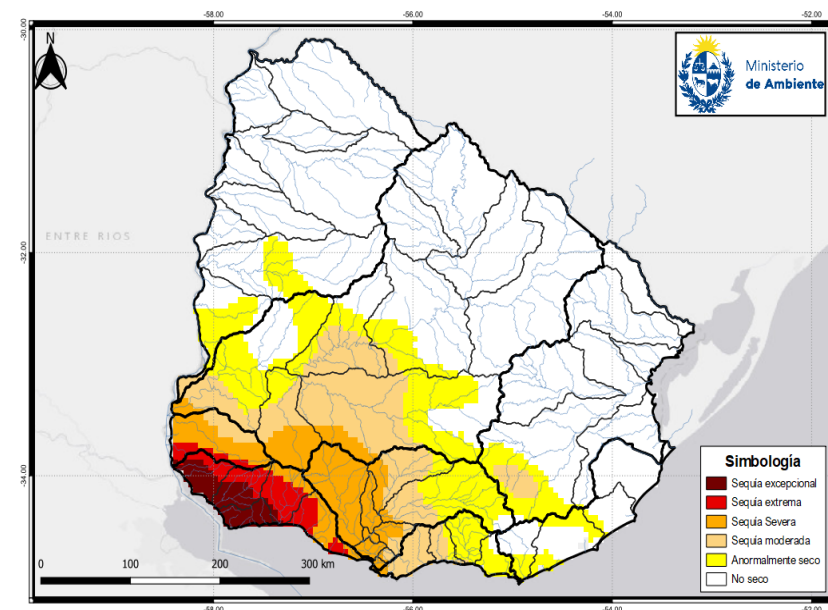
Periodo: 21-Ago-2022 al 20-Nov-2023
Escala: 3 meses

Fuente: Sistema de Información sobre Sequías para el Sur de Sudamérica (SISSA)

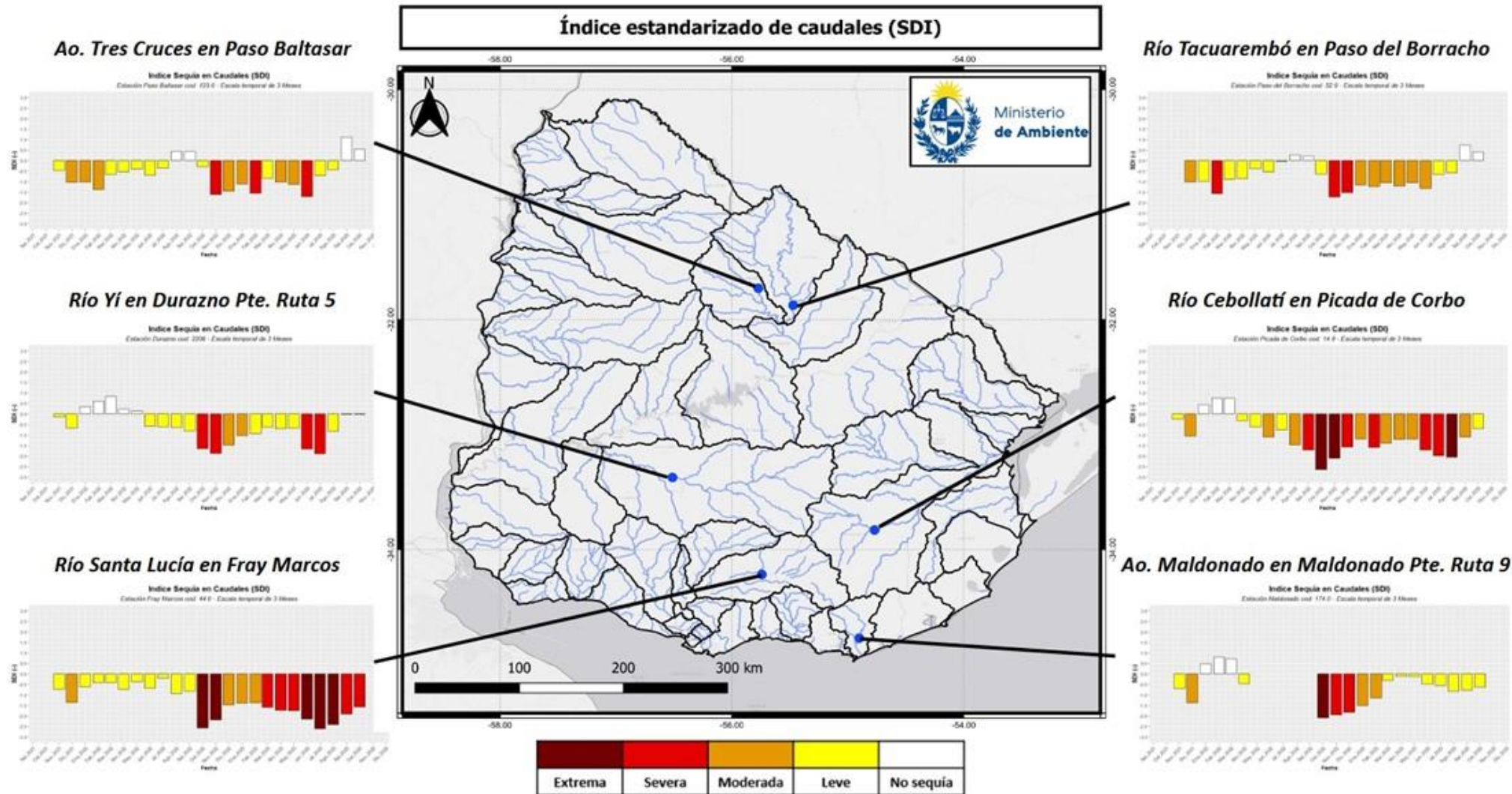
Posibles impactos asociados

| Categoría | Descripción | Posibles impactos |
|-----------|--------------------|--|
| S0 | Anormalmente seco | Entrando en la sequía <ul style="list-style-type: none"> • Periodos secos cortos que ralentiza la siembra y el desarrollo de cultivos Saliendo de la sequía <ul style="list-style-type: none"> • Algunas zonas con déficit hídrico persistente • Pastos y cultivos no recuperados totalmente (saliendo de la sequía). |
| S1 | Sequía moderada | <ul style="list-style-type: none"> • Daños en cultivos y pastos • Cursos de agua, reservorios y pozos con niveles bajos. Algunos sitios con déficit hídrico. |
| S2 | Sequía severa | <ul style="list-style-type: none"> • Posibles pérdidas de cultivos y pasturas • El déficit hídrico es común • Algunas restricciones de uso. |
| S3 | Sequía extrema | <ul style="list-style-type: none"> • Pérdidas mayores en cultivos y pasturas • Déficit hídrico generalizado y con restricciones. |
| S4 | Sequía excepcional | <ul style="list-style-type: none"> • Pérdidas excepcionales y generalizadas en cultivos y pasturas • Escasez de agua en embalse, cursos y perforaciones lo cual genera emergencias. |

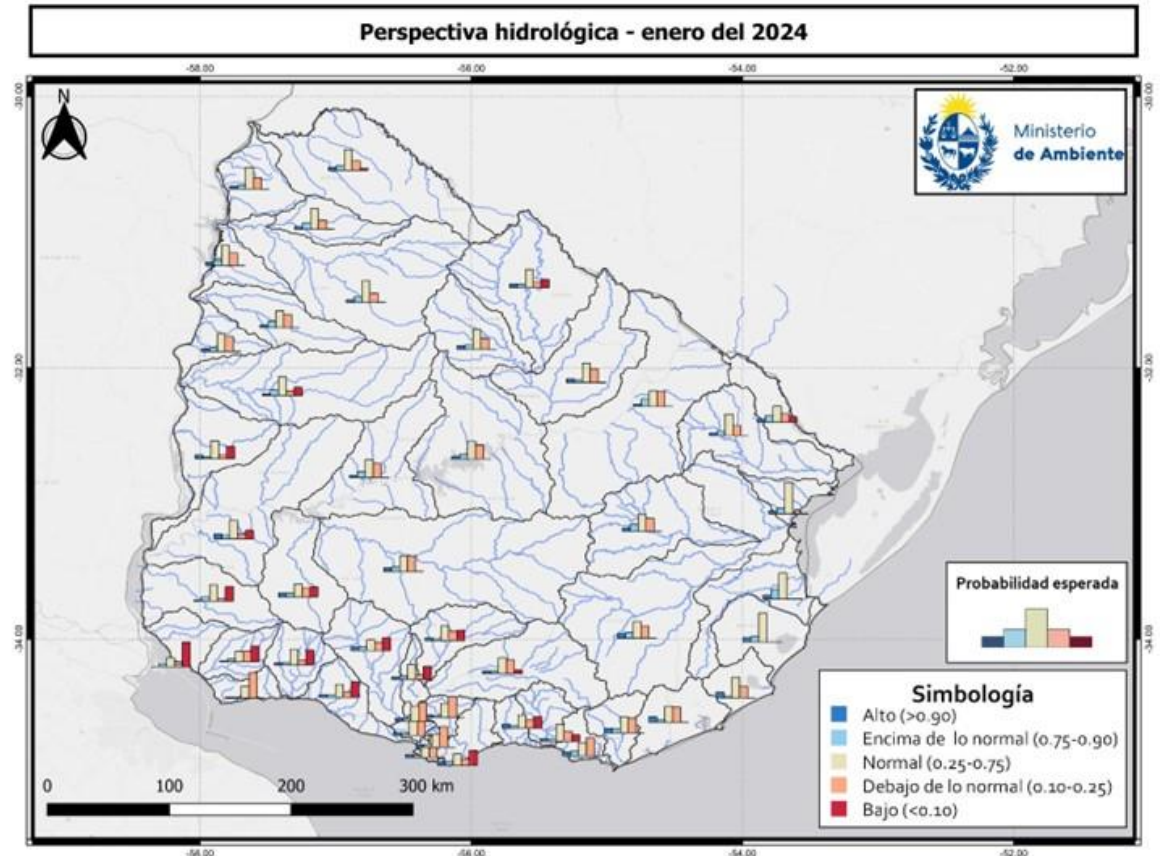
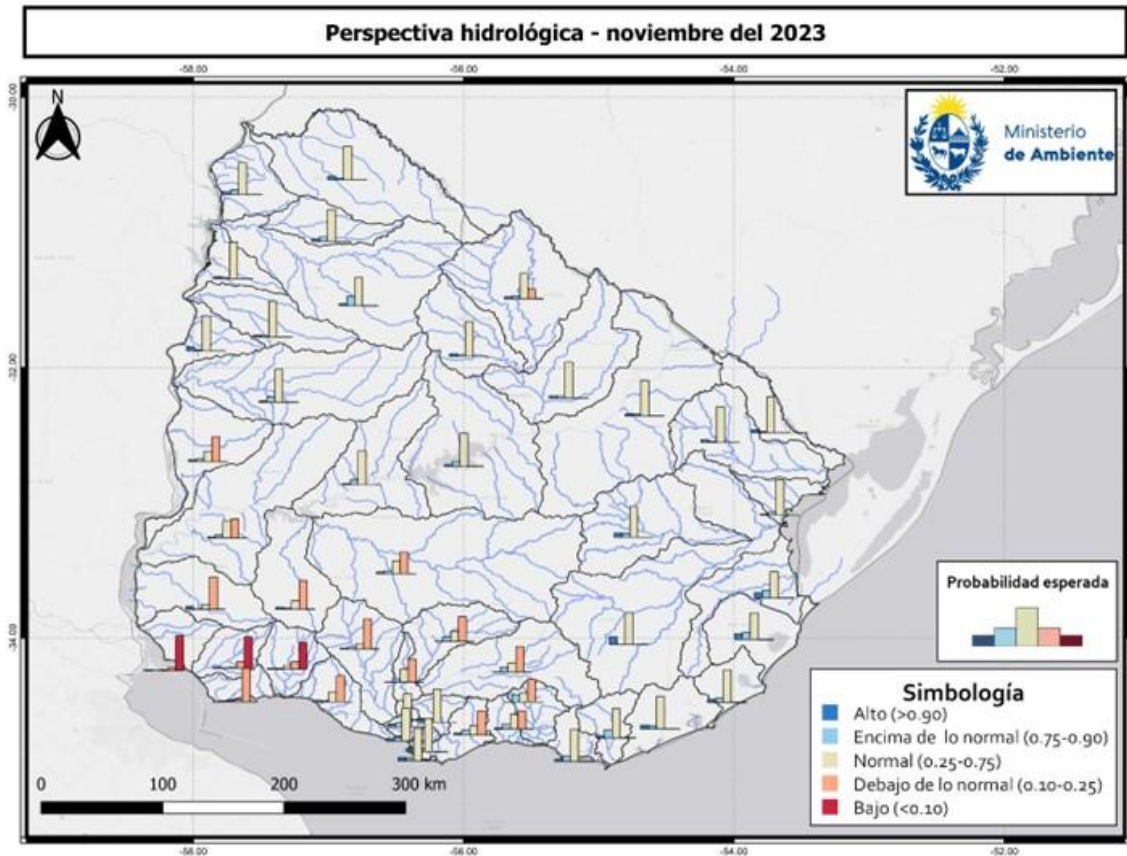
Posibles impactos asociado a la categoría de la sequía. Fuente: Monitor de sequía de los EE. UU.



Indicadores hidrológicos

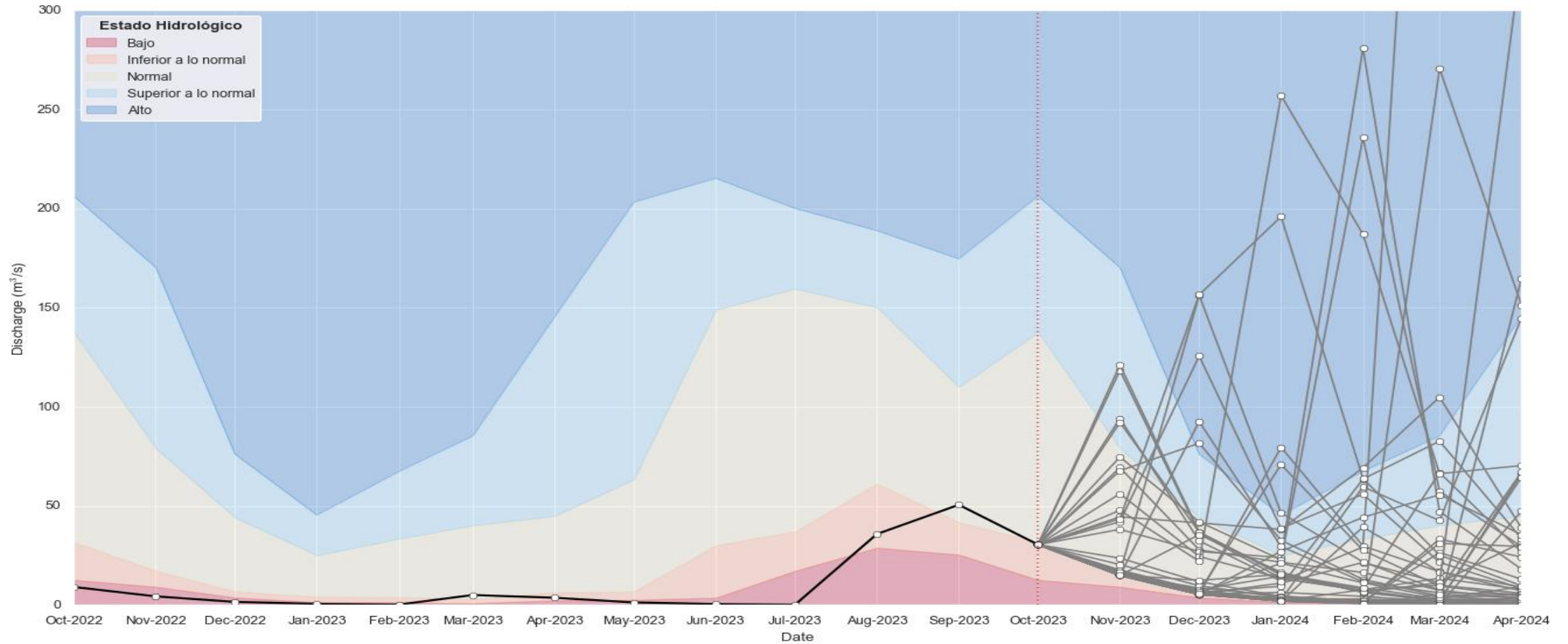


Perspectiva hidrológica para los próximos meses



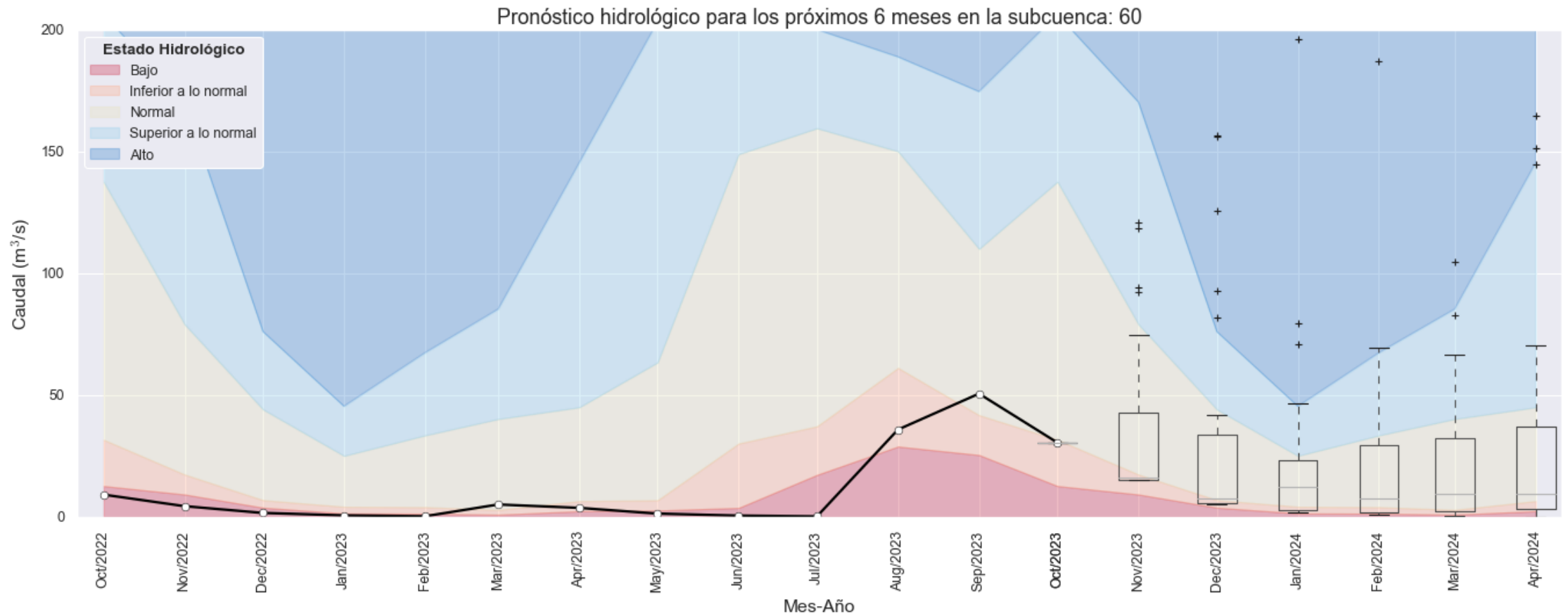
Perspectiva hidrológica – Ensemble Streamflow Prediction (ESP)

Código cuenca 60 – RIO SANTA LUCIA hasta Río Santa Lucia Chico



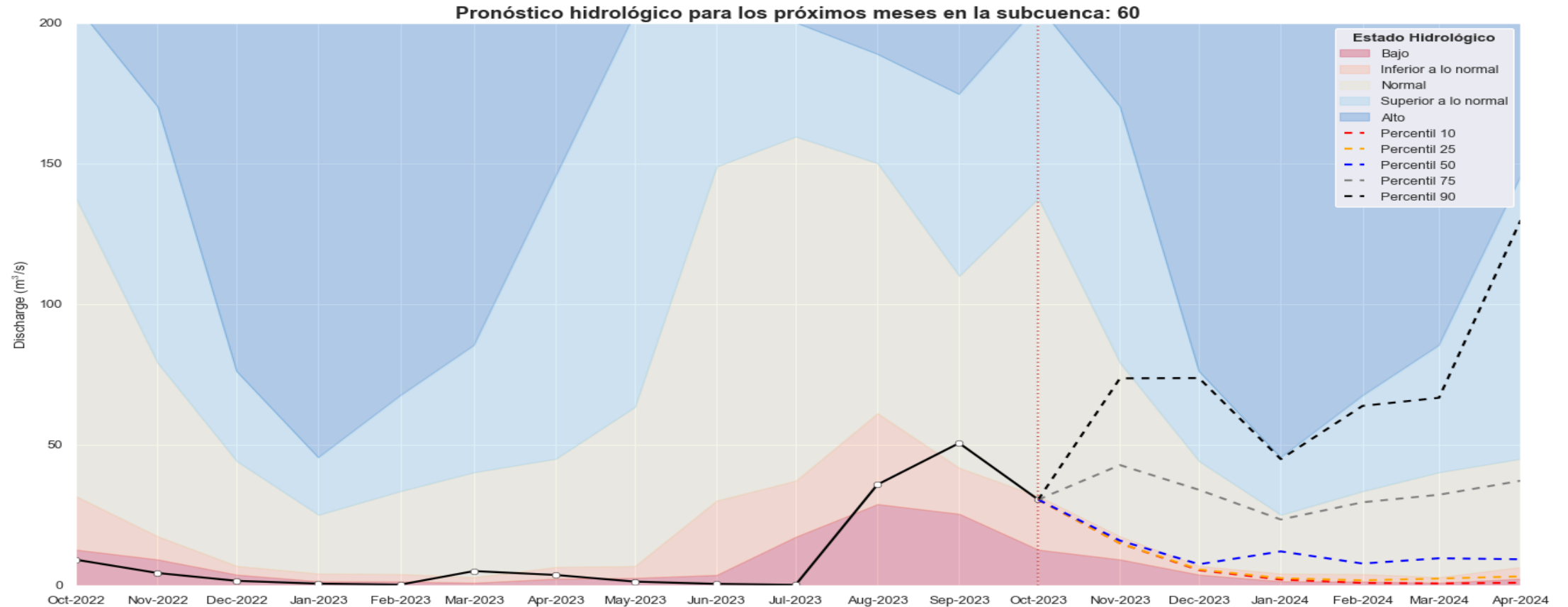
Perspectiva hidrológica – Ensemble Streamflow Prediction (ESP)

Código cuenca 60 – RIO SANTA LUCIA hasta Río Santa Lucia Chico



Perspectiva hidrológica - Ensemble Streamflow Prediction (ESP)

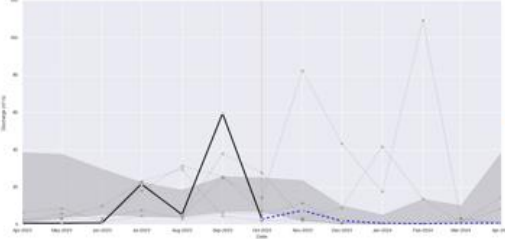
Código cuenca 60 - RIO SANTA LUCIA hasta Río Santa Lucia Chico



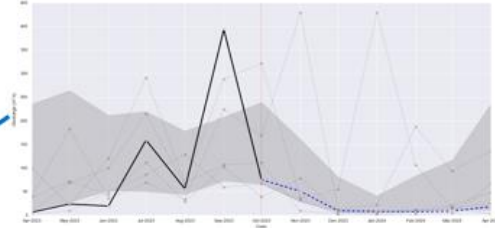
Perspectiva hidrológica – Analogía y Persistencia

Saved to this PC

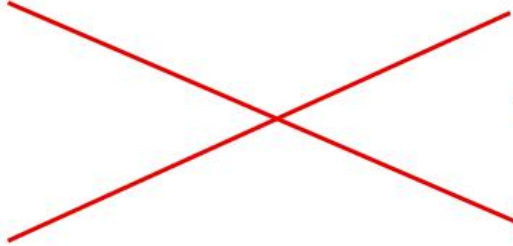
Ao. Tres Cruces en Paso Baltasar



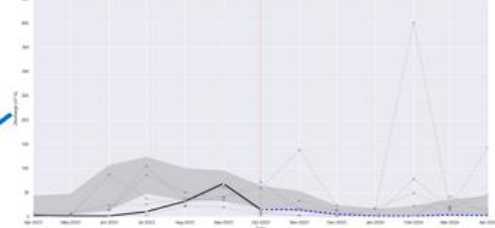
Río Tacuarembó en Paso del Borracho



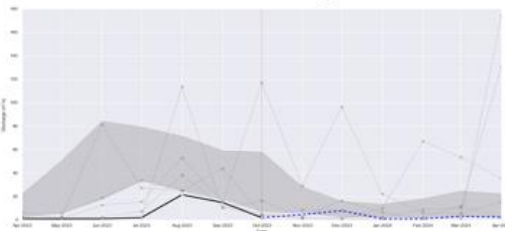
Río Yí en Durazno Pte. Ruta 5



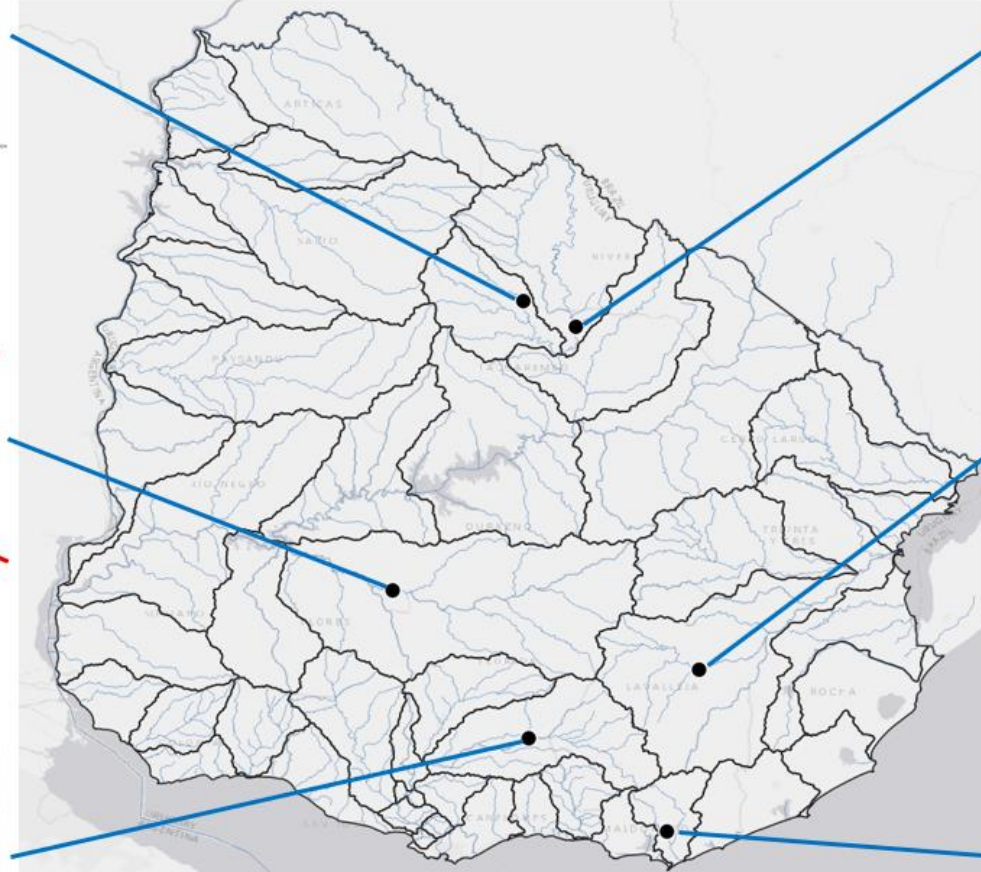
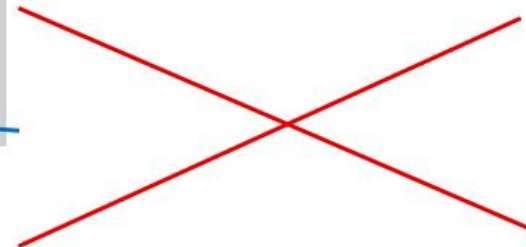
Río Cebollatí en Picada del Corbo



Río Santa Lucía en Fray Marcos



Ao. Maldonado en Maldonado Pte. Ruta 9



Sala de Situación y Pronóstico

Dinagua – Ministerio de Ambiente

dinagua.salasituacion@ambiente.gub.uy



Ministerio
de Ambiente

