

Información meteorológica para el manejo del fuego en Argentina

Lic. Ezequiel A Marcuzzi

Dirección de Prevención y Planificación. SNMF



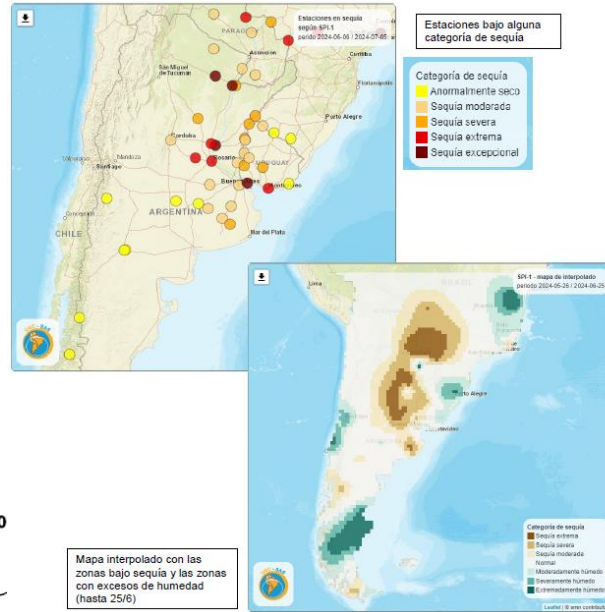
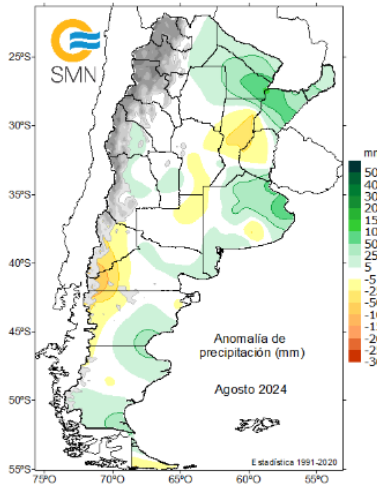
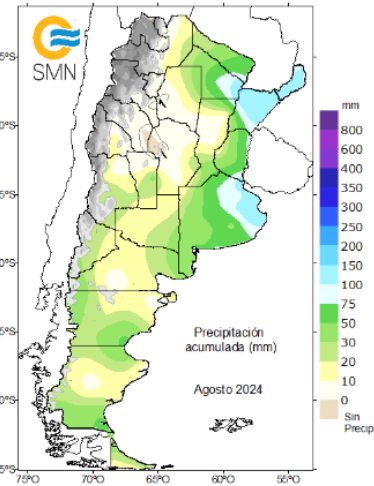
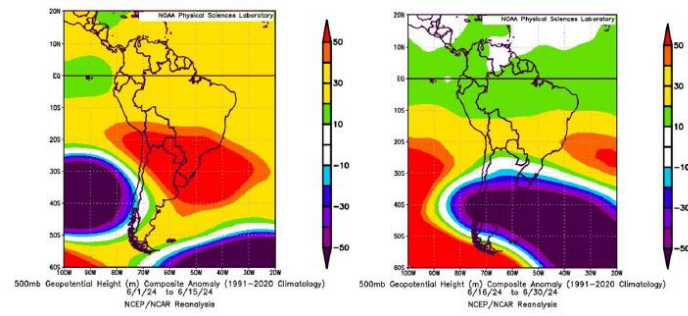
**Secretaría de Turismo,
Ambiente y Deportes**
Vicejefatura del Interior

**Subsecretaría
de Ambiente**

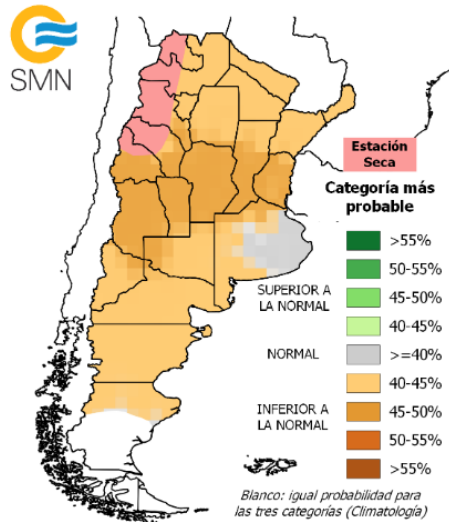
SNMF
Servicio Nacional
de Manejo del Fuego

Información utilizada:

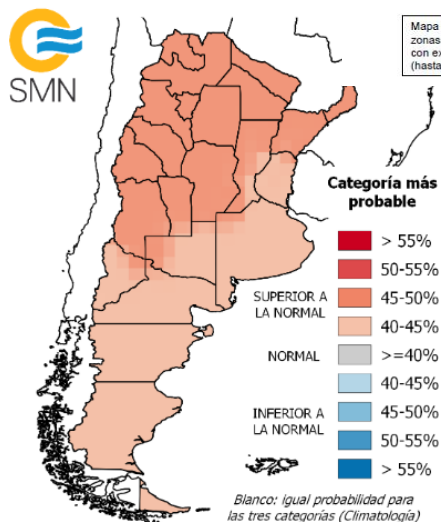
Informes mensuales de evaluación de peligro



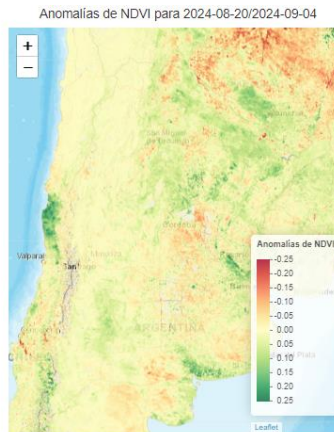
Pronóstico de Precipitación Agosto-Septiembre-Octubre 2024



Pronóstico de Temperatura Agosto-Septiembre-Octubre 20



Mapa interpolado con las zonas bajo sequía y las zonas con excesos de humedad (hasta 25/6)



Sistema de Evaluación de peligro y Alerta Temprana

Informe Nacional de Peligro de Incendios de Vegetación

Sistema de Evaluación de Peligro y Alerta Temprana

Secretaría de Turismo, Ambiente y Deportes
Ministerio del Interior

Subsecretaría de Ambiente

Abril 2024

Información utilizada:

Pronósticos de prevención y presupresión

Informe especial de apoyo a la prevención y presupresión del fuego

Servicio Nacional de Manejo del Fuego

Ministerio del interior

Argentina unida

Región Norte

30 al 3 de MAYO de 2024

No es para uso de incendios activos

Servicio Nacional de Manejo del Fuego

Ministerio del interior

Argentina unida

Informe especial de apoyo a la prevención y presupresión del fuego

Las temperaturas ascenderán hoy y descenderán a partir de mañana. Los valores de humedad relativa serán moderados a bajos, excepto en áreas de precipitaciones.

Precipitaciones dispersas y de variada intensidad.

El viento será moderado del sector norte rotando al sector sur y sudeste con ráfagas.

Aclaremos que los mapas de precipitaciones van acumulando las precipitaciones de los días previos.

Servicio Nacional de Manejo del Fuego

Ministerio del interior

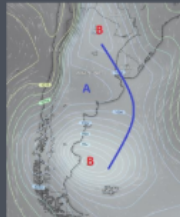
Argentina unida

Martes 30

Las temperaturas ascenderán en el norte de la regional. Los valores de humedad relativa serán moderados a altos.

Precipitaciones de variada intensidad en el centro y norte de la regional.

El viento será moderado del norte rotando al sector sur.



Servicio Nacional de Manejo del Fuego

Ministerio del interior

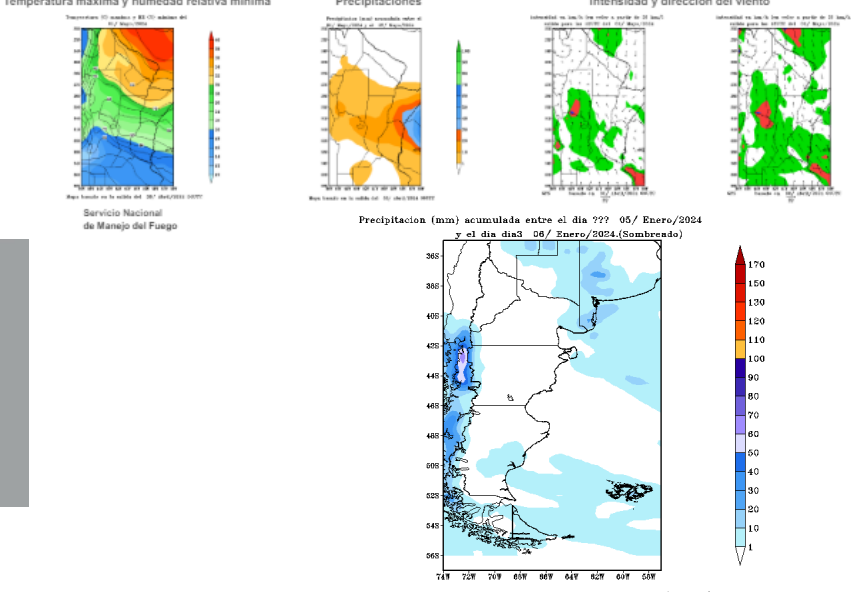
Argentina unida

Temperatura máxima y humedad relativa mínima

Precipitaciones

Intensidad y dirección del viento

Precipitación (mm) acumulada entre el día ??? 05/ Enero/2024 y el día día3 08/ Enero/2024.(Sombreado)



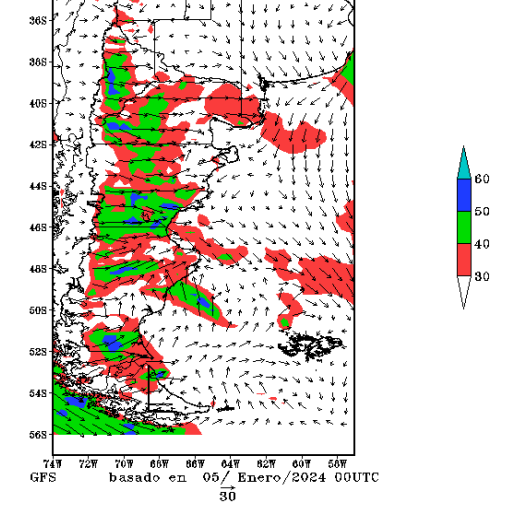
Servicio Nacional de Manejo del Fuego

Modelo GFS

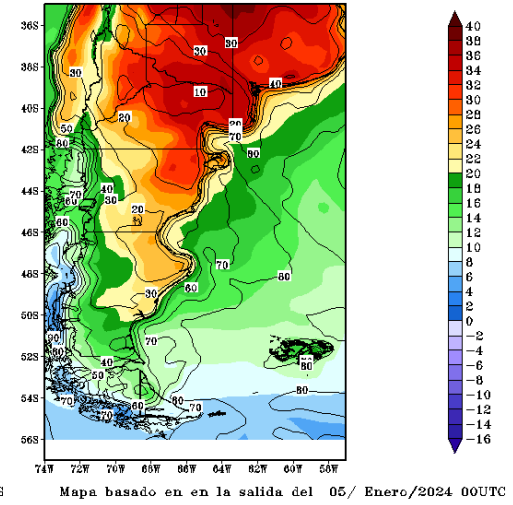
Mapa basado en la salida del 05/ Enero/2024 00UTC

Argentina unida

intensidad en km/h (en color a partir de 30 km/h) valido para las 18UTC del 05/ Enero/2024



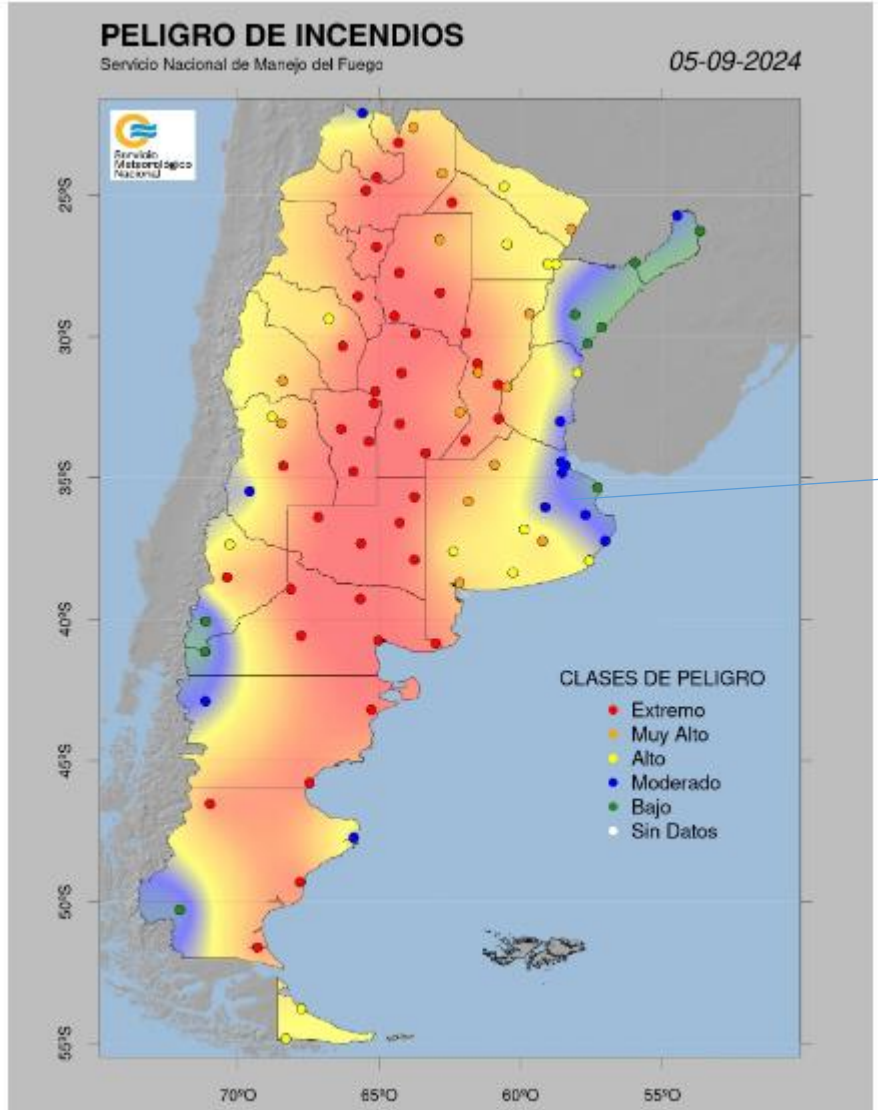
Temperatura (C) maxima del die ??? 05/ Enero/2024.(Sombreado)



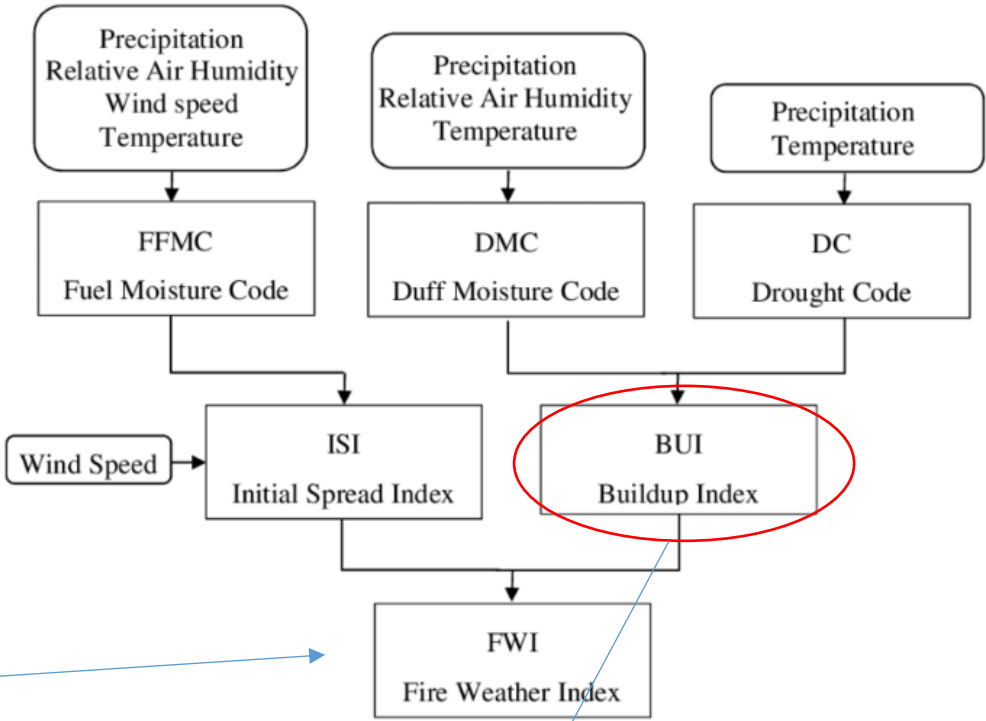
Información utilizada:

Índice de peligro de incendios (FWI)

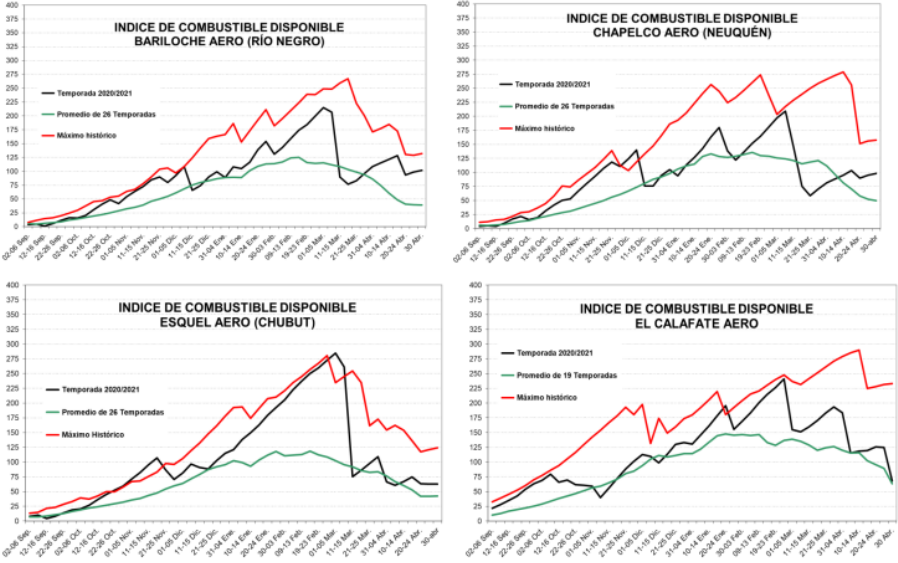
Temperatura, Humedad relativa, velocidad del viento y precipitación



Estructura del FWI

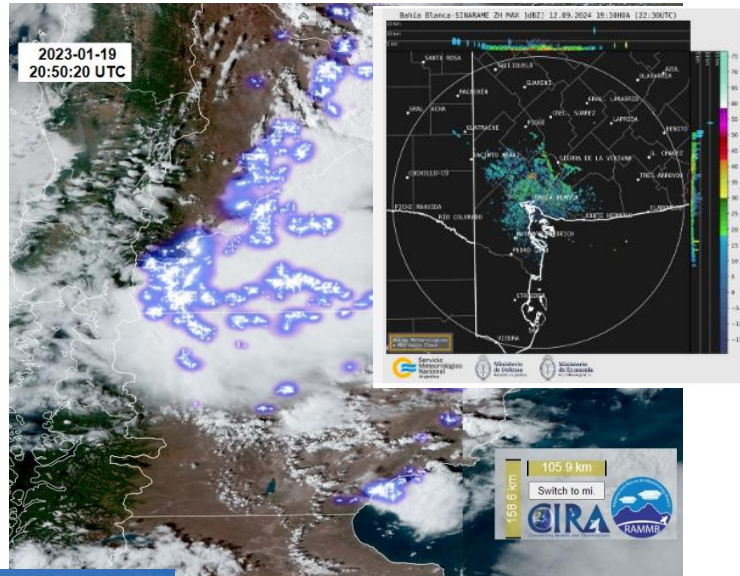
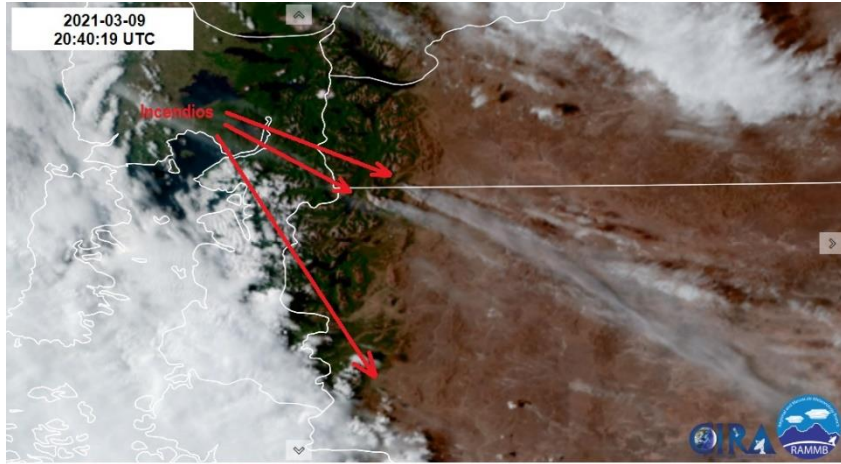


Regional PATAGONIA



Información utilizada:

Pronósticos especiales para incendios forestales (Uso interno) / Quemadas prescritas



PRONÓSTICO ESPECIAL PARA INCENDIOS FORESTALES

SERVICIO METEOROLOGICO NACIONAL
MINISTERIO DEL INTERIOR



SERVICIO NACIONAL
DE MANEJO DEL
FUEGO

Lugar: PN Los Alerces – Chubut	Nombre incendio: El Centinela
26/01/2024 06:30hs	

Altura: --msnm	Latitud: 42° 48' 15.67"S	Longitud: 71° 36' 41.96"W
----------------	--------------------------	---------------------------

SITUACIÓN SINÓPTICA Y EVOLUCIÓN (48 HRS):

EN LAS PRIMERAS HORAS DE LA MAÑANA, EL VIENTO PODRÍA ESTAR AFECTADO POR EFECTOS LOCALES. LUEGO, A PARTIR DE MEDIA MAÑANA O MEDIODÍA, LA INTENSIDAD DEL VIENTO SE INCREMENTARÁ NOTABLEMENTE CON RÁFAGAS MAYORES ASOCIADO A LA APROXIMACIÓN Y LUEGO INGRESO DE UN FRENTE FRÍO. LAS MAYORES VELOCIDADES DE VIENTO SE PREVEN EN LA TARDE-NOCHE.

FENOMENO SIGNIFICATIVO: VIENTO INTENSO CON RÁFAGAS. INGRESO DE FRENTE FRÍO.

VIERNES 26 DE ENERO

TEMPERATURA (°C) / Máx: 30					HUMEDAD (%) / Mín: 25				
09HOA	12HOA	15 HOA	21 HOA	24 HOA	09 HOA	12 HOA	15 HOA	21 HOA	24 HOA
22	26	28	18	15	50	40	30	50	75

VIENTO: SECTOR OESTE 10-20KM/H CON PROBABLES RÁFAGAS 20-30KM/H, AUMENTANDO A PARTIR DE MEDIA MAÑANA O MEDIODÍA A 25-35KM/H CON RÁFAGAS 40-60KM/H. LAS MAYORES VELOCIDADES SE PREVEN EN LA TARDE-NOCHE. DISMINUYENDO EN LA NOCHE 20-30KM/H.

NUBOSIDAD: EN LA MAÑANA, PARCIALMENTE NUBLADO A NUBLADO POR PERÍODOS (NUBES ALTAS). EN LA TARDE, ALGO NUBLADO.

PRECIPITACION: PROBABILIDAD DE LLUVIAS DÉBILES Y AISLADAS A PARTIR DE LA NOCHE.

SÁBADO 27 DE ENERO

TEMPERATURA (°C) / Máx: 26					HUMEDAD (%) / Mín: 30				
06HOA	09 HOA	12 HOA	15 HOA	21 HOA	06 HOA	09 HOA	12 HOA	15 HOA	21 HOA
13	16	21	25	20	80	65	40	30	45

VIENTO: SECTOR OESTE 15-25KM/H. A PARTIR DE MEDIA MAÑANA O MEDIODÍA AUMENTANDO A 20-30KM/H.

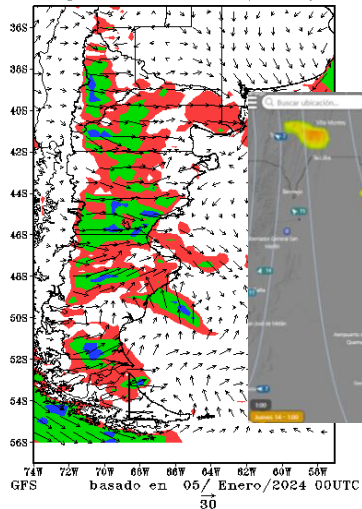
NUBOSIDAD: PARCIALMENTE NUBLADO EN LA MAÑANA, LUEGO ALGO NUBLADO.

PRECIPITACION: PROBABILIDAD DE LLUVIAS DÉBILES Y AISLADAS EN LA MADRUGADA.

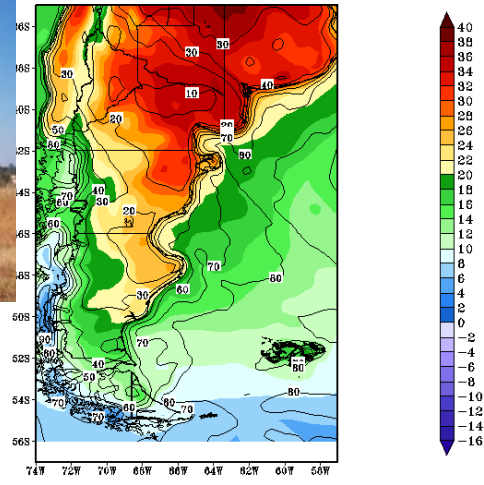
TENDENCIA (48 A 96 HRS): EL VIENTO PREDOMINARÁ DEL SECTOR OESTE CON INTENSIDAD LEVE (10-20KM/H), LAS TEMPERATURAS MÁXIMAS ESTARÁN ENTRE 26 Y 28°C CON BAJOS VALORES DE HUMEDAD EN LAS TARDES.

SE RECUERDA QUE ESTE PRONÓSTICO ES DE ESCALA SINÓPTICA Y NO TIENE EN CUENTA FACTORES LOCALES. PARA INFORMACIÓN DE USO AERONÁUTICO, REMETIRSE A LA OFICINA METEOROLÓGICA DE AERÓDROMO CORRESPONDIENTE.

intensidad en km/h (en color a partir de 30 km/h)
valido para las 18UTC del 05/ Enero/2024



Temperatura (°C) maxima del
dia ??? 05/ Enero/2024.(Sombreado)



Modelo GPS

Mapa basado en en la salida del 05/ Enero/2024 00UTC

Desafíos:

Avanzar en la evaluación-utilización de pronósticos estacionales e intraestacionales

Evaluación del peligro de incendios más allá de las fronteras nacionales

Utilización de modelos de mayor resolución

Modelos de dispersión/concentración de humo

A volcanic eruption is captured at sunset. A massive, billowing plume of white ash and steam rises from a mountain range, filling much of the sky. The sun is low on the horizon, casting a warm, golden glow across the scene. The foreground consists of a flat, grassy field. The overall atmosphere is dramatic and powerful.

Muchas gracias